



WMU 842 / 861 / 862 / 863 / 864 / 882 / 883 / 884 / 885 / 895

incl. versions UL

Moteur à chaîne jusqu'à 1500N



Ventilation de confort



Désenfumage conformément à EN 12101



Désenfumage conformément à B300

24V

Commandes ± 24 V



MotorLink®



Certifié UL – Moteur

2.45

Propriétés

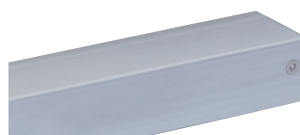
- le moteur est un moteur à chaîne spécialement conçu pour les fenêtres grandes et lourdes de toit ou de façades
- une élégante alternative aux moteurs à vérins classiques
- pour la ventilation confort
- pour le désenfumage le moteur ouvre la fenêtre complètement en moins de 60 sec. – approuvé conformément à la norme EN 12101-2 avec les profilés sélectionnés
- utilisé avec des commandes ± 24 V ou des commandes avec MotorLink®
- peut être utilisé avec un moteur de verrouillage/à espagnolette de type WMB
- synchronisation de max. quatre moteurs de fenêtre sans module de synchronisation externe
- feed-back de position exact et 3 vitesses en cas d'utilisation d'un contrôleur MotorLink®
- fermeture en douceur
- protection électronique intégrée contre la surcharge/buté
- moteur électrique avec microcontrôleur
- le moteur s'inverse jusqu'à une position idéale de la fenêtre pour prolonger la durée de vie des joints de fenêtre.
- montage aisé
- Les moteurs pour les États-Unis et le Canada sont certifiés UL et sont fournis sans câble sauf WMU 861 UL et WMU 882 UL - Avec 3m de câble homologué UL, 3 conducteurs gris 0,82 mm

Variantes de moteur

Les moteurs existent en quatre modèles : simple WMU 86x/88x-1, synchro WMU 86x/88x-2, triple WMU 86x/88x-3 et quadruple WMU 86x/88x-4. Les moteurs sont équipés d'une fonction de synchronisation intégrée, qui garantit que les moteurs synchro communiquent directement les uns avec les autres et s'activent exactement à la même vitesse pour adopter la même position. Il est dès lors possible d'installer plusieurs (jusqu'à quatre) moteurs de fenêtre sur une grande fenêtre, sans utiliser de module de synchronisation externe.

Protection anti-pincement

Tout risque éventuel de pincement est réduit, car les moteurs sont programmés pour s'arrêter et s'inverser, s'ils rencontrent une quelconque résistance lors de leur fermeture. Le point de consigne fixé quand le moteur s'inverse peut être programmé individuellement pour chaque moteur et peut être adapté après l'installation avec un boîtier de programmation WAT 100.



Notice: Le câble n'est pas fourni avec des moteurs qui sont expédiés aux États-Unis et au Canada, sauf WMU 861 UL et WMU 882 UL

Vitesse d'ouverture

Les moteurs raccordés à des commandes ± 24 VCC (par ex. WUC) n'ont qu'une seule vitesse d'ouverture. Voir prochaine page de données.

Les moteurs raccordés à des commandes avec MotorLink® (par ex. WCC) sont dotés de trois vitesses d'ouverture :

- Vitesse lente et pratiquement silencieuse en mode automatique.
- Vitesse plus rapide et audible en mode manuel.
- Vitesse très élevée pour évacuation de fumée et fonctions de sécurité. Désenfumage a toujours la priorité la plus élevée.

Données techniques

Force de poussée		Charge constante	Charge de neige
	WMU 842	max. 400N	-
WMU 86x	max. 600N	max. 600N (300-600N programmable)	
WMU 88x	max. 800N	max. 1000N (300-1000N programmable)	
WMU 895	max. 1000N	max. 1500N (300-1500N programmable)	
	– voir aussi les diagrammes de force / longueur de course à la dernière page		
Force de traction	500N (programmable jusqu'à 1000N)		
Résistance	3000N (résistance anti-effraction)		
Longueur de course	Selon la version – voir tableau variante « Longueur de course » WMU 842/862/864/882/884/885/895: 1000mm version spéciale – contacter WindowMaster		
Vitesse d'ouverture	Selon la version – voir tableau variante « Vitesse d'ouverture »		
Niveau de pression acoustique ¹⁾	≤ 35 dBA (vitesse opérationnelle: 4 mm/s) WMU 842/862/864/882/884/885 ≤ 43 dBA (vitesse opérationnelle: 13 mm/s) WMU 842/862/864/882/884/885/895		
Utilisé pour les fenêtres suivantes	À soufflet, abattants, pivotantes, à l'anglaise, à la française, de toiture et coupoles de toit		
Tension nominale	24 VCC (max. 10% ondulation résiduelle)		
Tension de service	19 - 32 VCC		
Tension de repos	Max. 32 VCC		
Consommation électrique	Selon la version – voir tableau variante « Consommation électrique »		
Conditions de fonctionnement	-15°C - +74°C, max. 90% RH (sans condensation)		
Durée maximum de fonctionnement	20% (max. 4min. pour 20min.)		
Matériau	Coffre en aluminium anodisé avec chaîne en chromate de zinc passivé. Europe : moteur avec 5 m de câble en silicone 3 fils 0,75 mm ² États-Unis/Canada : moteur sans câble sauf WMU 861 UL et WMU 882 UL - avec 3 m de câble à 3 fils, certifiée d'UL, gris 0,82 mm ²		
Coloris	Gris (aluminium éloxé (EV1)). Coloris RAL moyennant supplément.		
Taille	54 x 80 mm (H x P). Longueur selon la version – voir tableau variante pour « Longueur »		
Poids	Selon la version – voir tableau variante Poids		
Type de protection IP	IP54		
Longévité	Testé avec 10.000 mouvements d'ouverture et de fermeture		

Données techniques (continue)

EN 12101-2	Approuvé conformément à la norme EN 12101-2 avec les profils sélectionnés. Pour davantage d'informations et de données, veuillez contacter WindowMaster. B300 testé selon EN 12101-2, voir le diagramme de la page suivante pour savoir exactement quelles variantes sont approuvées B300.
Certification	Moteurs à « UL » dans le numéro de pièce est certifiée d'UL UL 325 et n ° CAN/CSA-22.2. 247-14. Les moteurs sont principalement utilisés aux États-Unis et Canada.
Livraison	Europe : moteur avec 5m de câble États-Unis/Canada : moteur sans câble sauf WMU 861 UL et WMU 882 UL - avec 3 m de câble à 3 fils, certifiée d'UL, gris 0,82 mm ²
Réserves	WindowMaster se réserve le droit de procéder à des modifications techniques.

Description de P/N composition

WMU 8	x	x	-n	xx	xxxx	0104
						Version de produit : 4
						Longueur de course : 0300 = 300mm, 0500 = 500mm, 0600 = 600mm, 0750 = 750mm, 1000 = 1000mm*
						Certification EN: Pour les moteurs agréés conformément à la norme EN 12101-2, le numéro d'article à la commande doit comporter « EN ». Le moteurs agréé conformément à la norme EN 12101-2 peut être livré en modèle 'Simple' et 'Synchro'. UL: Pour les moteurs agréés UL, le numéro d'article à la commande doit comporter « UL ». Les moteurs sont marqués du logo UL sur l'étiquette du moteur et ne sont pas fournis avec le câble sauf WMU 861 UL et WMU 882 UL - avec 3m de câble approuvé UL, gris, 3-cores 0,82 mm. WMU 895 n'est pas disponible en version certifiée UL.
						Variante de moteur : 1=single, 2=synkro, 3=trippel, 4=quattro
						Consommation électrique : 1 = 1A, 2 = 2A, 3 = 3A, 4 = 4A, 5 = 5A
Force de poussée : 4 = 400N, 6=600N, 8=1000N, 9=1500N**						

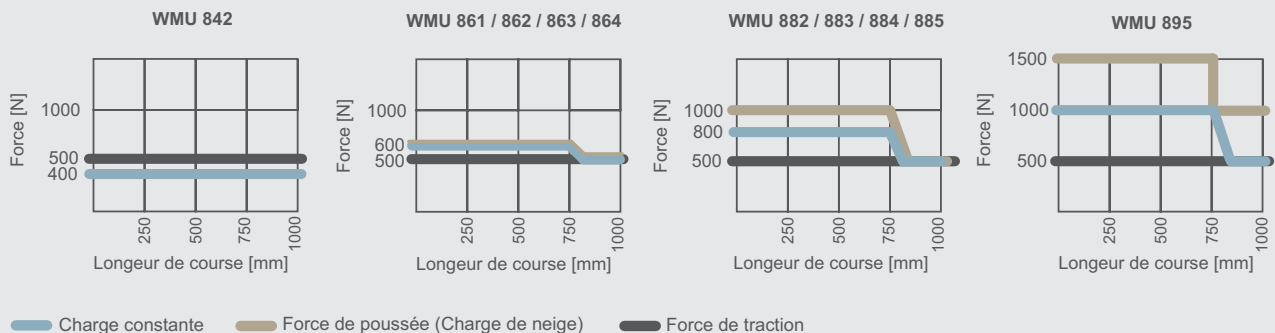
* Version spéciale – pour plus d'informations s'il vous plaît contacter WindowMaster.

** Force de poussée à la charge de neige.

Des exemples de composition P/N

WMU 861-1 0300 0104 moteur WMU 861-, force de poussée 600N, consommation électrique 1A, variante single, pas de certification, longueur de course 300mm, version de produit 4.

WMU 883-2 UL 0500 0104 moteur WMU 883-, force de poussée 1000N, consommation électrique 3A, variante synchro, certification ETL, longueur de course 500mm, version de produit 4.



Notez : 1000mm est une version spéciale – pour plus d'informations s'il vous plaît contacter WindowMaster.

Variantes (voir le tableau de defination des numeros d'articles)

Force de poussée [N]	Consommation électrique [A]	Longueur de course [mm]	Vitesse d'ouverture [s]	Longueur [mm]	Poids [kg]	EN B300	UL	P/N
400	2	750	60	765	6,8	x	x	WMU 842-n* ** 0750
		1000***	60	885	7,3	x	x	WMU 842-n* ** 1000
600	1	300	65	545	5,2	-	x	WMU 861-n* ** 0300
		500	107	645	5,9	-	x	WMU 861-n* ** 0500
	2	300	35	545	5,2	x	x	WMU 862-n* ** 0300
		500	54	645	5,9	x	x	WMU 862-n* ** 0500
		600	64	685	6,3	-	x	WMU 862-n* ** 0600
		750	80	765	6,8	-	x	WMU 862-n* ** 0750
	3	600	54	685	5,2	x	x	WMU 863-n* ** 0600
		1000***	110	885	7,3	-	x	WMU 862-n* ** 1000
	4	750	58	765	6,8	x	x	WMU 864-n* ** 0750
		1000***	80	885	7,3	-	x	WMU 864-n* ** 1000
1000	2	300	75	545	5,2	-	x	WMU 882-n* ** 0300
		500	130	645	5,9	-	x	WMU 882-n* ** 0500
		600	155	685	6,3	-	x	WMU 882-n* ** 0600
		750	195	765	6,8	-	x	WMU 882-n* ** 0750
	3	300	42	545	5,2	x	x	WMU 883-n* ** 0300
	4	500	55	645	5,9	x	x	WMU 884-n* ** 0500
		600	59	685	6,3	x	x	WMU 884-n* ** 0600
		750	74	765	6,8	-	x	WMU 884-n* ** 0750
		1000***	80	885	7,3	-	x	WMU 884-n* ** 1000
	5	750	59	765	6,8	x	-	WMU 885-n* ** 0750
1000***		80	885	7,3	-	-	WMU 885-n* 1000	
1500	5	600	59	775	6,6	x	-	WMU 895-n* ** 0600
		750	59	855	7,1	x	-	WMU 895-n* ** 0750
1000	5	1000***	59	975	7,4	x	-	WMU 895-n* ** 1000

* À la commande, le modèle de moteur « n » doit être choisi: 1=simple, 2=synchro, 3=triple ou 4=quadruple.

** Le moteur peut être commandé avec la certification selon la norme EN 12101-2 et/ou UL – voir les colonnes EN et UL. Voir le tableau de defination des numeros d'articles pour plus d'informations et P/N.

*** Contactez WindowMaster avant de commander parce que l'application du moteur, l'installation etc. doit être confirmée par WindowMaster.

WMU 842 / 861 / 862 / 863 / 864 / 882 / 883 / 884 / 885 / 895

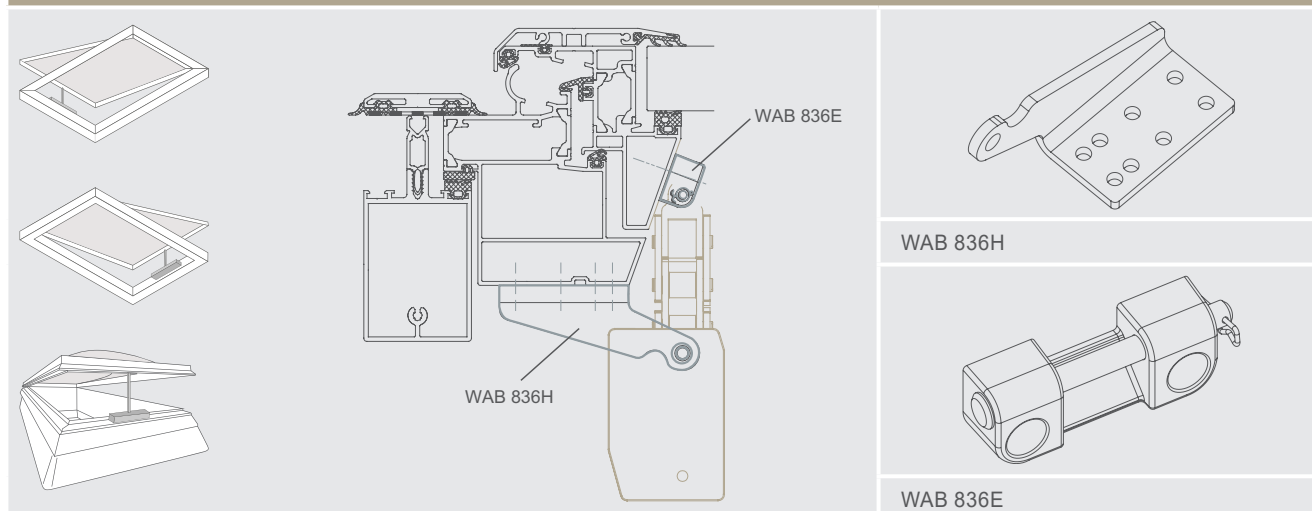
incl. versions UL

Moteur à chaîne jusqu'à 1500N

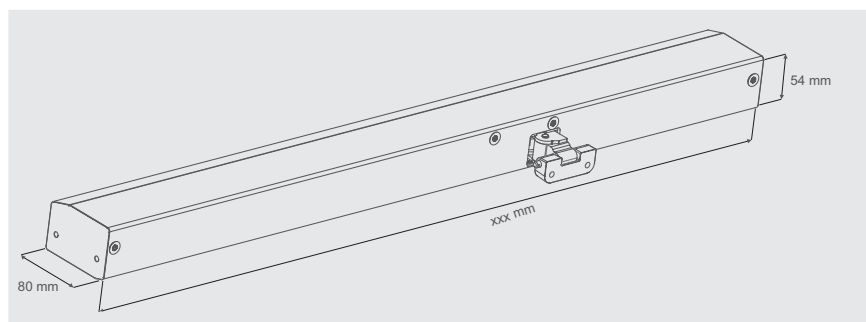
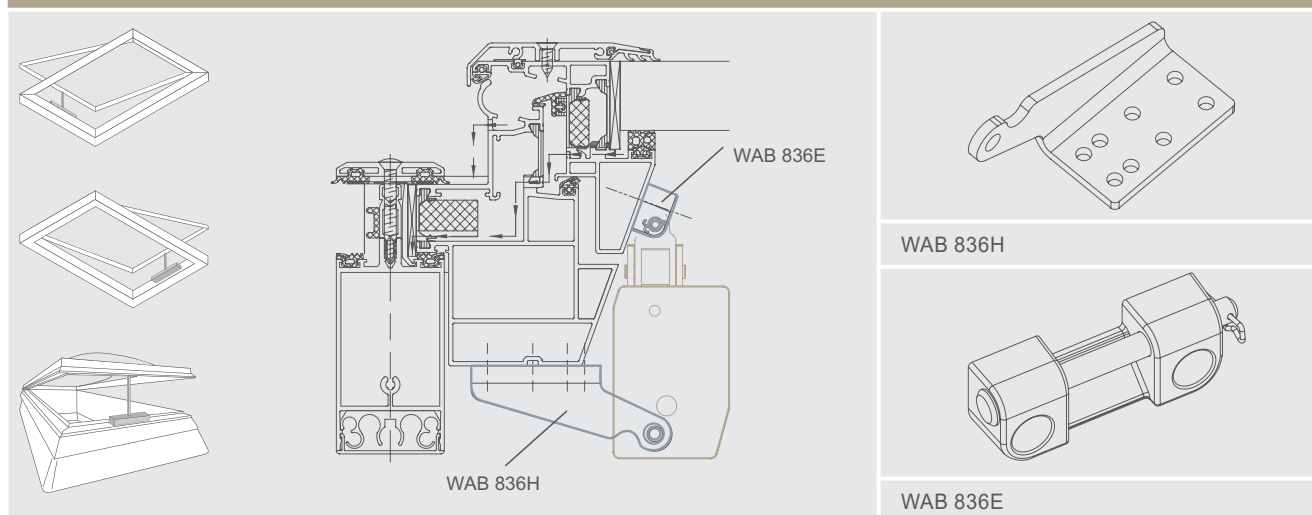
Accessoires	P/N
Raccourcissement électronique de chaîne	WKK – WMU moteurs
Fixation de moteur WMU 8xx, puissante fixation (agrée conformément à la norme EN)	WAB 836H
Fixation WMU 836 / 936 / 8xx	WAB 836E

Pour plus ample information, se référer aux fiches info des produits respectif

Suggestion de montage 1 - Fenêtre à ouverture vers l'extérieur. Installation à charnière supérieure / inférieure / latérale



Suggestion de montage 2 - Fenêtre à ouverture vers l'extérieur. Installation à charnière supérieure / inférieure / latérale



Longueur (xxx) selon la version – voir tableau variante pour „Longueur“