



WMX 526 / 526 UL / 826 / 826 UL Kettenantrieb



Natürliche
Lüftung



±24V
Steuerungen



MotorLink®



UL-Zertifizierung
– Antriebe

1.61

Anwendungsbereich

- geeignet für die aufgesetzte Montage
- für Komfortlüftung verwendbar
- kann für Kipp-, Klapp-, Senklapp-, Dreh-, Schwing-, Wende- und Parallelausstellfenster verwendet werden
- Ansteuerung über ±24V-Steuereinheiten oder Bus-fähige MotorController mit MotorLink®-Technologie
- kann mit einem WMB Verriegelungsantrieb gekoppelt werden
- externe Klemmleiste kann direkt an den Antrieb (Version E) angeschlossen werden
- der Antrieb ist erhältlich in einer Version mit oder ohne UL-Zertifizierung:
 - Europa: Bestellung ohne UL-Zertifizierung
 - USA / Kanada: Bestellung mit UL-Zertifizierung (UL-Version)
- Synchronisierung von bis zu 4 Fensterantrieben – kein externes Synchronisierungsmodul notwendig
- exakte digitale Positionsrückmeldung sowie mögliche Programmierung von 3 verschiedenen Geschwindigkeiten in Verbindung mit MotorLink®-Steuerungen
- Soft Close-Funktion
- eingebaute elektronische Lastabschaltung/Endabschaltung
- Motorelektronik mit Mikrocontroller
- der Antrieb reversiert zur Idealposition des Fensters um die Lebenszeit der Fensterdichtung zu erhöhen
- einfache Montage

Antriebsvarianten

Es gibt vier Varianten von dem Antrieb:

Singleantrieb (-1), Synchronantrieb (-2), Trialantrieb (-3) und Quattroantrieb (-4).

Die Synchronantriebe (-2, -3 und -4) haben eine eingebaute Synchronisationsfunktion, die sichert, dass die Antriebe ohne zusätzliche Module direkt miteinander kommunizieren können und selbst Geschwindigkeit und Position aufeinander abstimmen. An größeren Fenstern können bis zu 4 Antriebe ohne zusätzliches Synchronisationsmodul installiert werden.

Minderung der Klemmgefahr

Der Antrieb ist so programmiert, dass er beim Widerstand während des Schließens anhält und umkehrt. Der Setpunkt zur Umkehr kann hierzu individuell für jeden Antrieb.



Version S



Version E

Öffnungsgeschwindigkeiten

Eine Geschwindigkeit:

Antriebe die an ± 24 VDC Steuereinheiten (z.B. WUC) angeschlossen sind – siehe folgende Seiten für Öffnungsgeschwindigkeiten.

Drei Geschwindigkeiten:

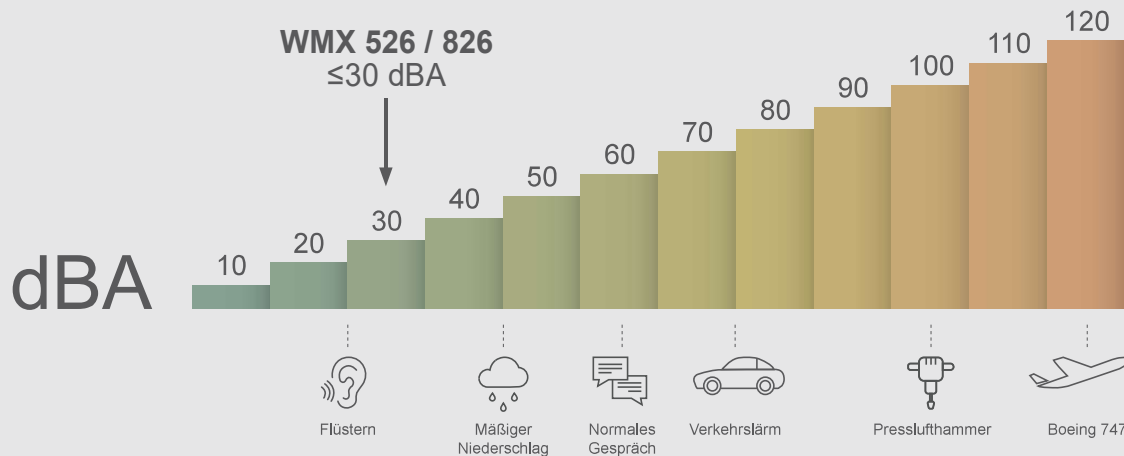
Antriebe die an Steuereinheiten mit MotorLink® angeschlossen sind (z.B. WSC xxM) verfügen über drei

unterschiedliche Geschwindigkeiten:

- automatische gesteuerte Geschwindigkeit – die Antriebe fahren langsam und fast lautlos.
 - manuelle gesteuerte Geschwindigkeit – die Antriebe fahren schneller und hörbar.
 - RWA und Sicherheit gesteuerte Geschwindigkeit – die Antriebe fahren am schnellsten.
- RWA-Geschwindigkeit haben immer Vorrang.

Technische Daten

Druckkraft	Siehe Druck - Zug Diagramm
Zugkraft	Siehe Druck - Zug Diagramm
Zuhaltekraft	3000N
Kettenhub	50 – 500mm in Schritten von 10mm. Sonderausführung bis 600mm möglich (nur für Kippfenster geeignet) - bitte WindowMaster kontaktieren.
Öffnungsgeschwindigkeit	WMX 526 / 526 UL: 7mm/s WMX 826 / 826 UL: 9mm/s (programmierbar von 3mm/s bis 9mm/s)
Emissions-Schalldruckpegel	≤30 dBA (Betriebsgeschwindigkeit: 3 mm/s), ≤46 dBA (Betriebsgeschwindigkeit: 9,5 mm/s)
Für folgende Fenster verwendbar	Kipp-, Klapp-, Senkkipp-, Dreh-, Schwing-, Wende-, Parallelausstellfenster
Fensterbreite	Min. 700mm; die maximale Länge hängt von der Konstruktion des Fensters und der Anzahl der Fensterantriebe ab.
Fensterhöhe	Min. 700mm; die maximale Höhe hängt von der Konstruktion des Fensters und der Anzahl der Fensterantriebe ab.
Nominalspannung	24V DC (max. 10% Restwelligkeit)
Betriebsspannung	20-36V DC
Leerlaufspannung	Max. 36V DC
Stromaufnahme	WMX 526 / 526 UL: max. 0,5A WMX 826 / 826 UL: max. 1A
Umgebungsbedingungen	-5°C - +74°C, max. 90% relative Feuchtigkeit (nicht kondensierend)
Einschaltdauer	ED 40% (max. 4Min. pro 10Min)
Material	Lackiertes Zinkgehäuse mit 13mm Zink-chromatierter Stahlkette und 3-Adern 0,34mm ² Leitung mit fast-in/fast-on Anschlusssteckern für den Anschluss der Standardzuleitung WLL WMX 526 / 826: mit 4,9m grau Silikonleitung WMX 526 / 826 E: mit 4,9m grau Silikonleitung und 1,9m grau Silikonleitung mit Klemmschutzleisteanschluss WMX 526 UL / 826 UL: mit 1,9m UL-zugelassener Leitung in grau (grau Antrieb) oder weiß (weiß Antrieb)
Farbe	Aluminium (RAL 9006) oder weiß (RAL 9010), andere RAL Farben gegen Aufpreis lieferbar
Größe	487 x 30,5 x 42mm (B x H x T)
Gewicht	1,3kg
Schutzart	Aufgesetzte Montage: IP 20, integrierte Montage: IP 32
Zertifizierung	Antriebe mit 'U' in der Artikel-Nr. sind UL-zertifiziert entsprechend UL 325 und CAN/CSA-22.2 Nr. 247-14 und UL- und werden mit UL-zugelassenen Kabeln UL STYLE 2464 geliefert
RWA-Prüfung	WMX 526 / 526 UL / 826 UL: nicht RWA-geprüft WMX 826: Prüfungen in Anlehnung an DIN 18232- 3, Abschnitt 3.6 (30min./300 °C)
Separat zu bestellen	Beschläge und Standardzuleitung (Typ WLL)
Vorbehalt	Technische Änderungen und Tippfehler vorbehalten



Der Schalldruckpegel wurde extern vom Dänischen Technologischen Institut gemessen. Die Messungen wurden in einem großen normalen Raum mit den Abmessungen 7 x 14 x 2,4 m (B x L x H) durchgeführt, wobei die Decke mit einem Standardschallabsorber bedeckt war. Die A-bewerteten Schalldruckpegel wurden in einem Abstand von 1 Meter von der Oberfläche der Motoren und in einer Höhe von 1,6 Metern über dem Boden gemessen. Die Motoren wurden weder an einem Fensterprofil montiert noch mit einer zusätzlichen Last versehen. Das volle Öffnungs- und Schließgeräusch der Motoren wurde gemessen und das Ergebnis stellt den Mittelwert der Messungen dar.

Zusammensetzung der Artikelnummer (der Antrieb wird in Schlauchfolienverpackung geliefert)						
WMX 526 WMX 826	-n	x	xxx	x	x	3
						Produktversion: 3
						Zertifizierung: 0 = CE, U = CE + UL
						Platinenausführung: S = Standard, E = mit Klemmschutzleistenanschluss (E: nicht UL-Antrieb)
						Kettenhub: 50 – 500mm, in Schritten von 10mm (050 = 50mm)
						Farbe: G = grau, W = weiss
						Antriebsvariante: 1 = Single, 2 = Synchro, 3 = Trial, 4 = Quattro
Beispiel einer zusammengesetzten ArtikelNr.:						
WMX 526-2G070E 03			WMX 526-Antrieb, SynchroVariante, grau, 70mm Hub, mit Klemmschutzleistenanschluss, CE-Zertifizierung, Produktversion 3			

Ausführungsvarianten	Kettenhub [mm]	Länge (L) [mm]	Artikel-Nr.	Artikel-Nr. mit zusätzlichem Anschluss von Klemmschutzleisten
Single Antriebe	50 - 500	487	WMX 526-1x ¹ xxx ² S x ³	WMX 526-1x ¹ xxx ² E x ³
	50 - 500	487	WMX 826-1x ¹ xxx ² S x ³	WMX 826-1x ¹ xxx ² E x ³
Synchro Antriebe	50 - 500	487	WMX 526-2x ¹ xxx ² S x ³	WMX 526-2x ¹ xxx ² E x ³
	50 - 500	487	WMX 826-2x ¹ xxx ² S x ³	WMX 826-2x ¹ xxx ² E x ³
Trial Antriebe	50 - 500	487	WMX 526-3x ¹ xxx ² S x ³	WMX 526-3x ¹ xxx ² E x ³
	50 - 500	487	WMX 826-3x ¹ xxx ² S x ³	WMX 826-3x ¹ xxx ² E x ³
Quattro Antriebe	50 - 500	487	WMX 526-4x ¹ xxx ² S x ³	WMX 526-4x ¹ xxx ² E x ³
	50 - 500	487	WMX 826-4x ¹ xxx ² S x ³	WMX 826-4x ¹ xxx ² E x ³

¹) G = Grau, RAL 9006, W = Weiss, RAL 9010.

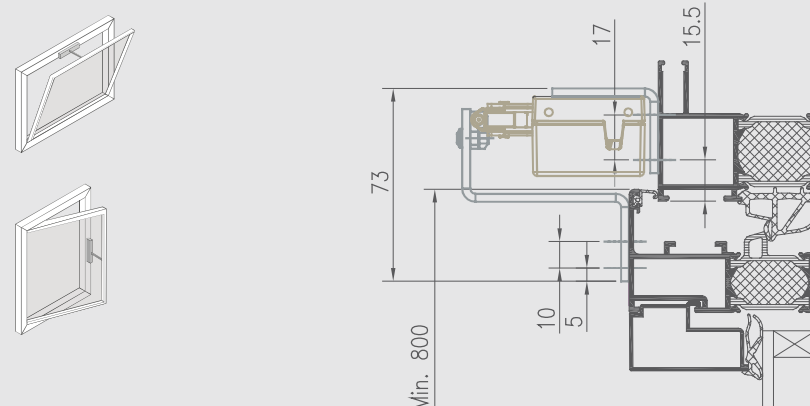
²) 50 – 500mm, in Schritten von 10mm (050 = 50mm)

³) Bestimmte Typen von Antrieben können mit einer Zertifizierung nach UL 325 bestellt werden

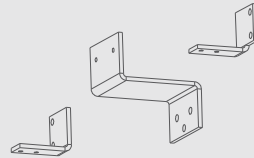
Bitte die Spalte UL sowie die „Zusammensetzung der Artikelnummer“-Tabelle für weitere Informationen beachten.

Zubehör	Artikel-Nr.
Kettenbeschlag mit Passbolzen, WMX, Flügel / Rahme	WAB 801
Kettenbeschlag mit Splint, Flügel / Rahme	WAB 860
Kettenbeschlag für Holzfenster, Flügel	WAB 867
Antriebsbeschlag, grau RAL 9006	WAB 804 0101
Antriebsbeschlag, weiss RAL 9010	WAB 804 1101
Z-Beschlag WMX 504/804/524/826/526/826 flächenbündige Flügel. Flügelhöhe min. 800mm.	WAB 805
Antriebsbeschlag für Kippfenster	WAB 845
Antriebsbeschlag	WAB 824B
Weitere Informationen über diese Produkte entnehmen Sie bitte den entsprechenden Produktblättern.	

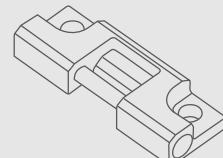
Montagevorschlag 1 - Einwärts öffnend



Bitte achten Sie darauf den Antrieb so zu montieren, dass die Antriebunterseite (markiert mit einem gelben Label) in Richtung Fenstermitte zeigt.

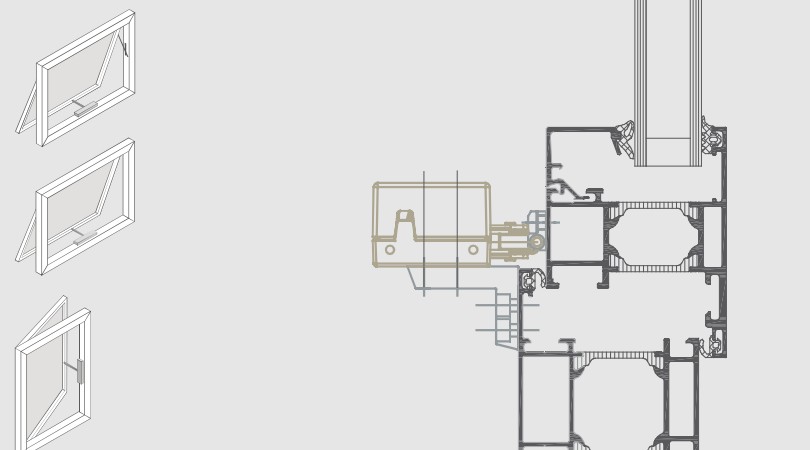


WAB 805

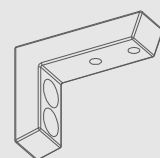


WAB 801

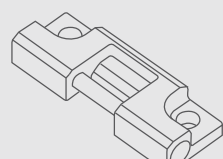
Montagevorschlag 2 - Auswärts öffnend



Bitte achten Sie darauf den Antrieb so zu montieren, dass die Antriebunterseite (markiert mit einem gelben Label) in Richtung Fenstermitte zeigt.

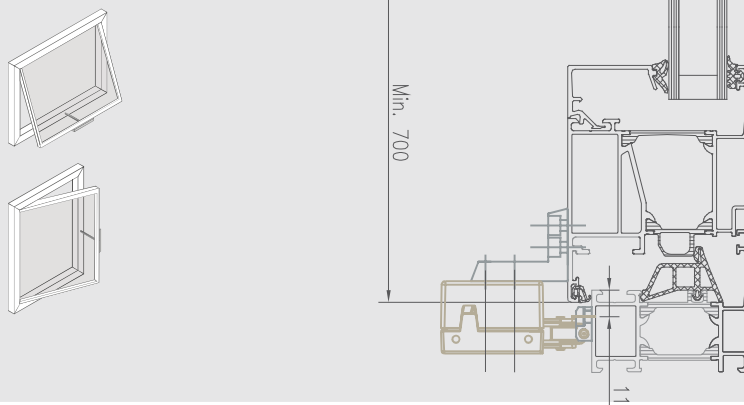


WAB 804 - 0101 Grau / -1101 Weiß

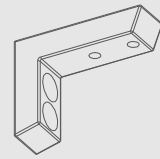


WAB 801

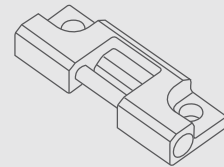
Montagevorschlag 3 - Einwärts öffnend



Bitte achten Sie darauf den Antrieb so zu montieren, dass die Antriebunterseite (markiert mit einem gelben Label) in Richtung Fenstermitte zeigt.

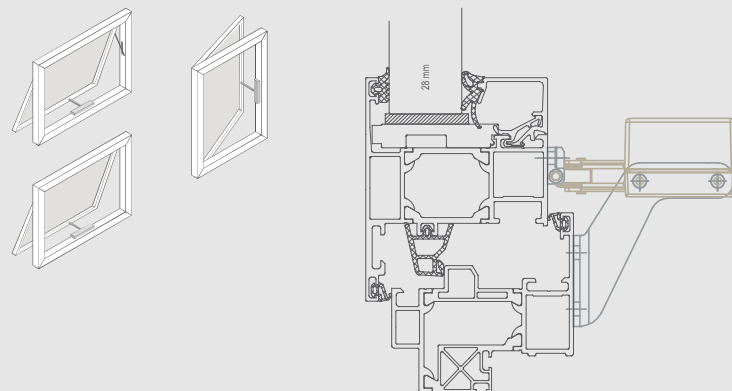


WAB 804 - 0101 Grau / -1101 Weiss

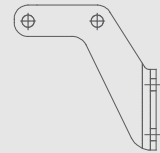


WAB 801

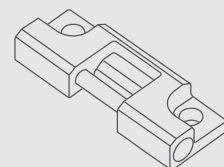
Montagevorschlag 4 - Auswärts öffnend



Bitte achten Sie darauf den Antrieb so zu montieren, dass die Antriebunterseite (markiert mit einem gelben Label) in Richtung Fenstermitte zeigt.

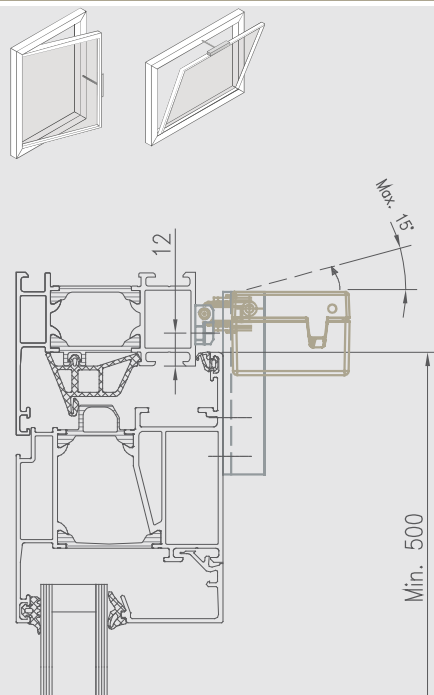


WAB 824B



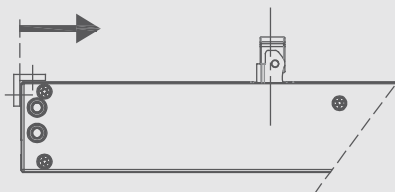
WAB 801

Montagevorschlag 5 - Einwärts öffnend

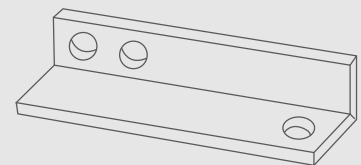
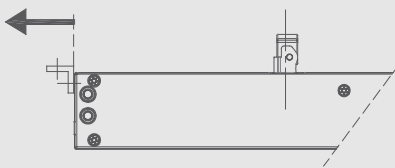


Bitte achten Sie darauf den Antrieb so zu montieren, dass die Antriebunterseite (markiert mit einem gelben Label) in Richtung Fenstermitte zeigt.

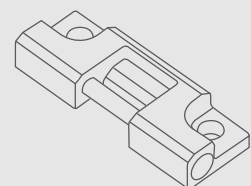
Kettenantrieb mit Drehbegrenzung auf 15°:



Kettenantrieb ohne Drehbegrenzung:



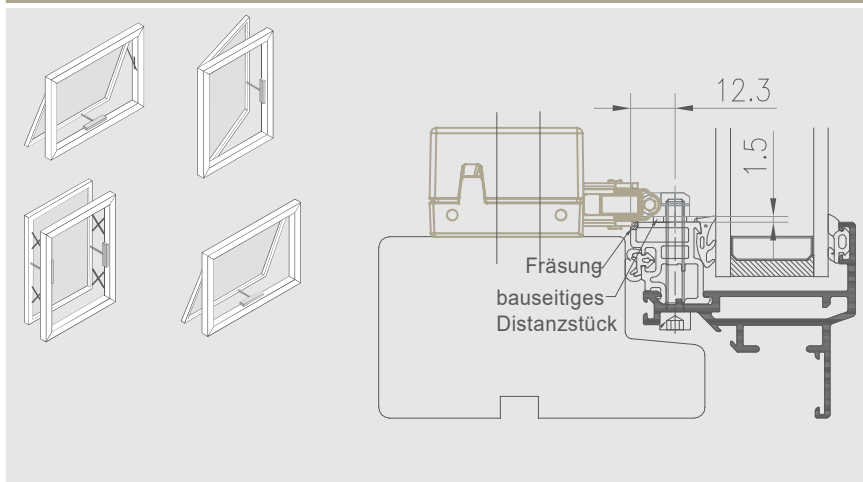
WAB 845



WAB 801

Kettenantrieb

Montagevorschlag 6 - Auswärts öffnend



Bitte achten Sie darauf den Antrieb so zu montieren, dass die Antriebunterseite (markiert mit einem gelben Label) in Richtung Fenstermitte zeigt.

WAB 801

Bitte achten Sie darauf den Antrieb so zu montieren, dass die Antriebunterseite (markiert mit einem gelben Label) in Richtung Fenstermitte zeigt.

