



Aluminium anodisé noir
Blanc, RAL 9010
Aluminium anodisé



WMX 814 E1 - Moteur avec connexion pour système anti-pincement par les 2 fils suppl.



WMX 814 E2 - Moteur avec connexion pour système anti-pincement par câble court.

WMX 814 Moteur à chaîne



Ventilation de confort



Désenfumage conformément à EN 12101



Désenfumage conformément à B300

24V

Commandes $\pm 24V$



MotorLink®



TrueSpeed™

1.47

Propriétés

- modèle parfaitement approprié pour un montage en surface
- pour la ventilation confort et le désenfumage
- peut être utilisé avec fenêtres à charnière supérieure/ inférieure et fenêtres pivotantes
- utilisé avec des commandes $\pm 24V$ ou des commandes avec MotorLink®
- peut être utilisé avec un moteur de verrouillage de type WMB
- un bornier externe peut être connecté directement au moteur (version du moteur 'E')
- synchronisation de max. quatre moteurs de fenêtre sans module de synchronisation externe
- feed-back de position exact et 3 vitesses en cas d'utilisation d'un contrôleur MotorLink®
- fermeture en douceur
- reprogrammation de la force de traction et de pression, de la longueur de course et de la vitesse/niveau sonore
- protection électronique intégrée contre la surcharge/butée
- électronique du moteur avec microcontrôleur
- le moteur s'inverse jusqu'à une position idéale de la fenêtre pour prolonger la durée de vie des joints de fenêtre

Variantes de moteur

Les moteurs existent en quatre modèles : moteur simple (-1), moteur synchro (-2), moteur triple (-3) et moteur quadruple (-4).

Les moteurs synchronisés (-2, -3 et -4) sont équipés d'une fonction de synchronisation intégrée, qui garantit que les moteurs synchro communiquent directement les uns avec les autres et s'activent exactement à la même vitesse pour adopter la même position. Il est dès lors possible d'installer plusieurs (jusqu'à quatre) moteurs de fenêtre sur une grande fenêtre, sans utiliser de module de synchronisation externe.

Protection anti-pincement

Tout risque éventuel de pincement est réduit, car les moteurs sont programmés pour s'arrêter et s'inverser, s'ils rencontrent une quelconque résistance lors de leur fermeture.

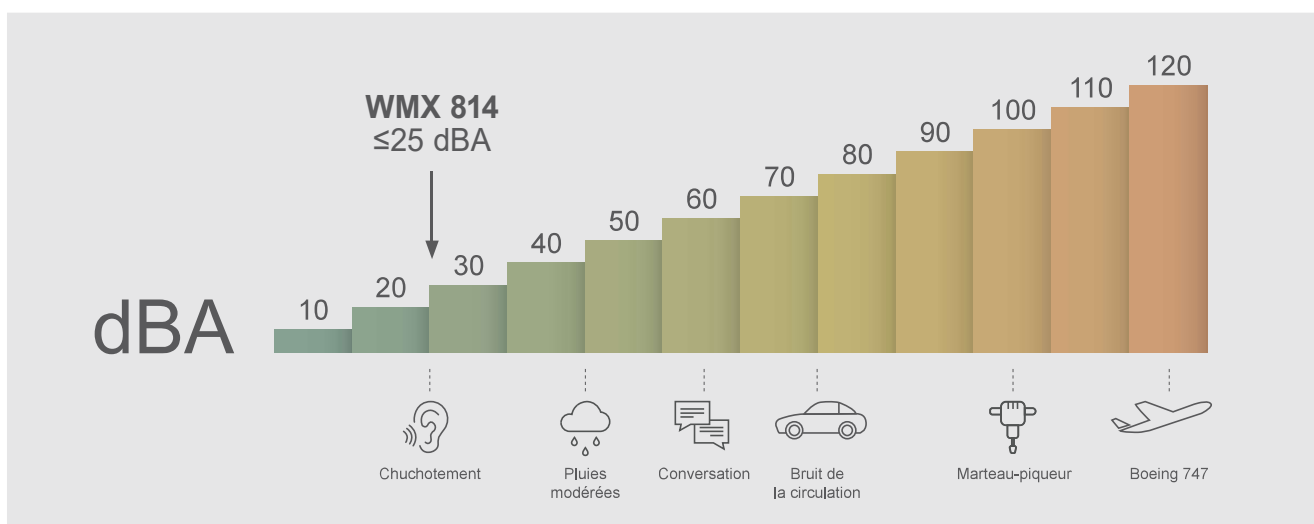
Vitesses d'ouverture

Les moteurs raccordés à des commandes contact sec $\pm 24V$ CC (par ex. WUC) n'ont qu'une seule vitesse d'ouverture.

Les moteurs raccordés à des commandes avec MotorLink® (par ex. WCC) sont dotés de trois vitesses d'ouverture:

- Vitesse lente et pratiquement silencieuse en mode automatique.
- Vitesse plus rapide et audible en mode manuel.
- Vitesse très élevée pour évacuation de fumée et fonctions de sécurité. Désenfumage a toujours la priorité la plus élevée.

Données techniques	
Force poussée	Voir schéma
Force traction	Voir schéma
Résistance	2000N (résistance anti-effraction)
Longueur de course	50 – 1000mm par incréments de 10mm. Version spéciale jusqu'à 1000 mm possible (nour pour fenêtres inférieure). Veuillez contacter WindowMaster pour davantage d'informations.
Vitesse d'ouverture	1-17 mm/s (TrueSpeed™)
Niveau de pression acoustique	≤25 dBA (vitesse opérationnelle: 1 mm/s), ≤42 dBA (vitesse opérationnelle: 10 mm/s)
Convient aux types de fenêtres suivantes	Fenêtres à charnière supérieure/inférieure et fenêtres pivotantes
Tension nominale	24V CC (max. 10 % ondulation résiduelle)
Tension de service	20-36V CC
Tension de repos	Max. 36V CC
Consommation électrique	max. 1A
Condition de fonctionnement	-5°C - +74°C, max. 90% RH (sans condensation)
Durée maximum de fonctionnement	ED 40 % (max. 4 min. par 10 min.). Si vitesse < 20% ED 100%.
Matériau	Coffret en aluminium anodisé avec chaîne en acier inoxydable Moteurs gris: câble en silicone gris. Moteurs noir: câble en silicone noir. Moteurs blancs: câble en silicone gris.
Coloris	Aluminium anodisé noir, E6/EV1; Aluminium anodisé, EV1; Blanc, RAL 9010. Autres couleurs RAL moyennant supplément.
Taille	25 x 37mm (H x P), longueur (L) dépend de la course – voir tableau variante our les données.
Poids	400mm longueur de course: 1,36kg; 600mm longueur de course: 1,58kg; 800mm longueur de course: 1,80kg; 1000mm longueur de course: 1,97kg
Type de protection IP	Moteur en surface: IP 20, moteur encastré: IP 32
Test de chaleur	Approuvé conformément à la norme EN 12101-2 avec les profilés sélectionnés. Pour davantage d'informations et de données, veuillez contacter WindowMaster. B300 testé selon EN 12101-2
Livraison	WMX 814 S: Moteur équipé d'un câble de 5m (à 3 fils, 0,34mm ²) avec fiche fast-in/fast-on pour câble WLL. WMX 814 E1: Moteur équipé d'un câble de 5m (à 5 fils, 0,34mm ²) avec connexion pour système anti-pincement. WMX 814 E2: Moteur équipé d'un câble de 5m (à 3 fils, 0,34mm ²) e d'un câble de 0,1m (à 2 fils, 0,34mm ²) avec connexion pour système anti-pincement.
À commander séparément	Fixations et câble de type WLL
Réserves	Modifications techniques et d'erreurs sous réserve



P/N						
WMX 814	-n	x	xxxx	zz	v	1
Version de produit: 1						
Certification: 0 = CE, E = CE + EN 12101-2, U = CE + UL						
Version hardware du moteur: S = standard, E1 / E2 = avec connexion pour système anti-pincement						
Longueur de course: 50 – 1000mm par incréments de 10mm (0050 = 50mm)						
Colour: B = Aluminium anodisé noir, G = Aluminium anodisé, W = Blanc, RAL 9010.						
Variantes de moteur: 1= simple, 2 = synchro, 3 = triple, 4 = quadruple						

Exemple de composition P/N

WMX 814-2B0170S E1 WMX 814-moteur, variante synchro, noir, longueur de course 170mm, standard, certification CE et EN 12101-2, version de produit 1.

WMX 814-2B0170E1 01 WMX 814-moteur, variante synchro, noir, longueur de course 170mm, avec connexion pour système anti-pincement, certification CE, version de produit 1.

Variantes	Longueur de course [mm]	Longueur (L) [mm] (vis incluses = 18mm)	P/N
Moteurs simples	400	563	WMX 814-1*0400S E1
	600	663	WMX 814-1*0600S E1
	800	763	WMX 814-1*0800S E1
	1000	863	WMX 814-1*1000S E1
Moteurs synchros	400	563	WMX 814-2*0400S E1
	600	663	WMX 814-2*0600S E1
	800	763	WMU 814-2*0800S E1
	1000	863	WMX 814-2*1000S E1
Moteurs triples	400	563	WMX 814-3*0400S E1
	600	663	WMX 814-3*0600S E1
	800	763	WMX 814-3*0800S E1
	1000	863	WMX 814-3*1000S E1
Moteurs quadruples	400	563	WMX 814-4*0400S E1
	600	663	WMX 814-4*0600S E1
	800	763	WMX 814-4*0800S E1
	1000	863	WMX 814-4*1000S E1

* **B** = Aluminium anodisé noir, E6/EV1; **G** = Aluminium anodisé, EV1; **W** = Blanc, RAL 9010.

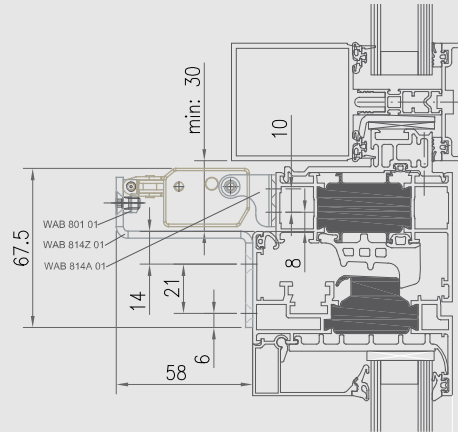
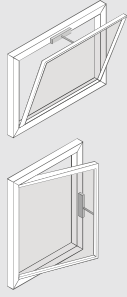
Variantes	Longueur de course [mm]	Longueur (L) [mm] (vis incluses = 18mm)	P/N avec connexion pour système anti-pincement par les 2 fils suppl.	P/N avec connexion pour système anti-pincement par câble court
Moteurs simples	400	563	WMX 814-1*0400E1 01	WMX 814-1*0400E2 01
	600	663	WMX 814-1*0600E1 01	WMX 814-1*0600E2 01
	800	763	WMX 814-1*0800E1 01	WMX 814-1*0800E2 01
	1000	863	WMX 814-1*1000E1 01	WMX 814-1*1000E2 01
Moteurs synchros	400	563	WMX 814-2*0400E1 01	WMX 814-2*0400E2 01
	600	663	WMX 814-2*0600E1 01	WMX 814-2*0600E2 01
	800	763	WMX 814-2*0800E1 01	WMX 814-2*0800E2 01
	1000	863	WMX 814-2*1000E1 01	WMX 814-2*1000E2 01
Moteurs triples	400	563	WMX 814-3*0400E1 01	WMX 814-3*0400E2 01
	600	663	WMX 814-3*0600E1 01	WMX 814-3*0600E2 01
	800	763	WMX 814-3*0800E1 01	WMX 814-3*0800E2 01
	1000	863	WMX 814-3*1000E1 01	WMX 814-3*1000E2 01
Moteurs quadruples	400	563	WMX 814-4*0400E1 01	WMX 814-4*0400E2 01
	600	663	WMX 814-4*0600E1 01	WMX 814-4*0600E2 01
	800	763	WMX 814-4*0800E1 01	WMX 814-4*0800E2 01
	1000	863	WMX 814-4*1000E1 01	WMX 814-4*1000E2 01

* **B** = Aluminium anodisé noir, **G** = Aluminium anodisé, **W** = Blanc, RAL 9010.

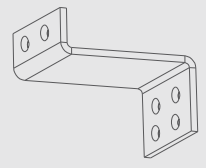
Accessoires	P/N
Fixation de chaîne avec boulon, WMX, pour cadre ou cadre fixe	WAB 801
Fixation du moteur, acier inoxydable mat	WAB 814A 0101
Fixation du moteur, noir RAL 9005	WAB 814A 1101
Fixation du moteur, noir RAL 9005	WAB 814A 2101
Fixation du moteur, acier inoxydable mat	WAB 814B 0101
Fixation du moteur, noir RAL 9010	WAB 814B 1101
Fixation du moteur, noir RAL 9005	WAB 814B 2101
Fixation du moteur, acier inoxydable mat	WAB 814C 0101
Fixation du moteur, noir RAL 9010	WAB 814C 1101
Fixation du moteur, noir RAL 9005	WAB 814C 2101
Fixation du moteur pour fenêtre ouvrant vers l'intérieur, acier inoxydable mat	WAB 814I 0101
Fixation du moteur pour fenêtre ouvrant vers l'intérieur, noir RAL 9010	WAB 814I 1101
Fixation du moteur pour fenêtre ouvrant vers l'intérieur, noir RAL 9005	WAB 814I 2101
Z-Fixation pour cadre ou cadre fixe, acier inoxydable mat	WAB 814Z 0101
Z-Fixation pour cadre ou cadre fixe, noir RAL9010	WAB 814Z 1101
Z-Fixation pour cadre ou cadre fixe, noir RAL9005	WAB 814Z 2101

Pour plus ample information, se référer aux fiches info des produits respectifs.

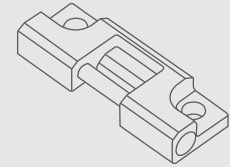
Suggestion d'installation 1 - Ouverture vers l'intérieur



WAB 814A

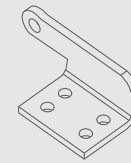
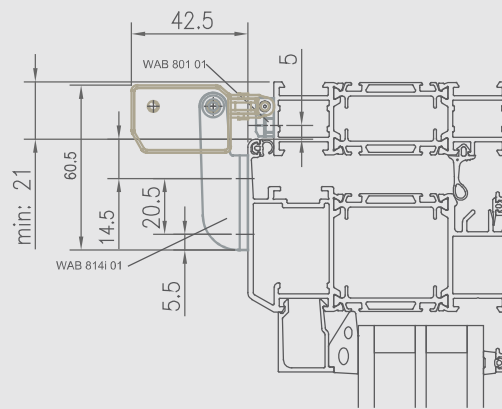
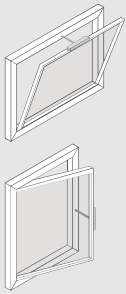


WAB 814Z

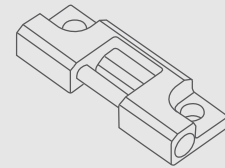


WAB 801

Suggestion d'installation 2 - Ouverture vers l'intérieur

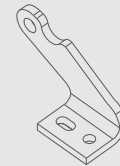
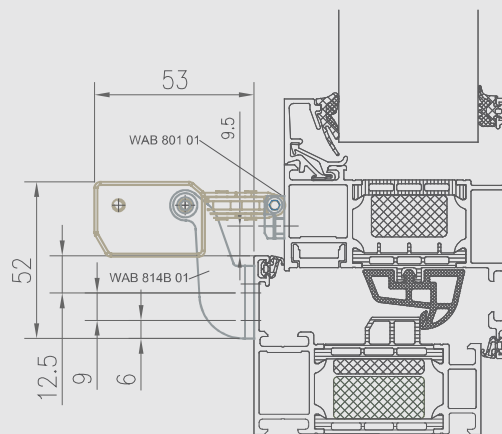
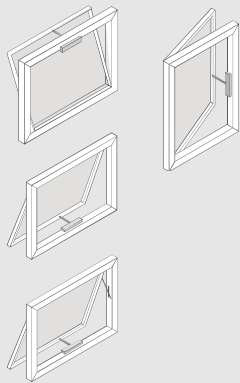


WAB 814i

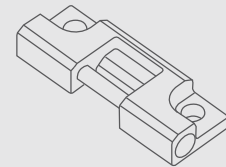


WAB 801

Suggestion de montage 3 - Ouverture vers l'extérieur



WAB 814B

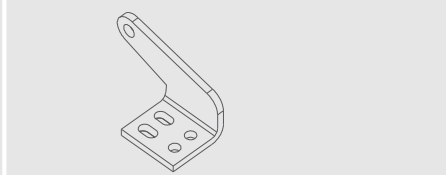
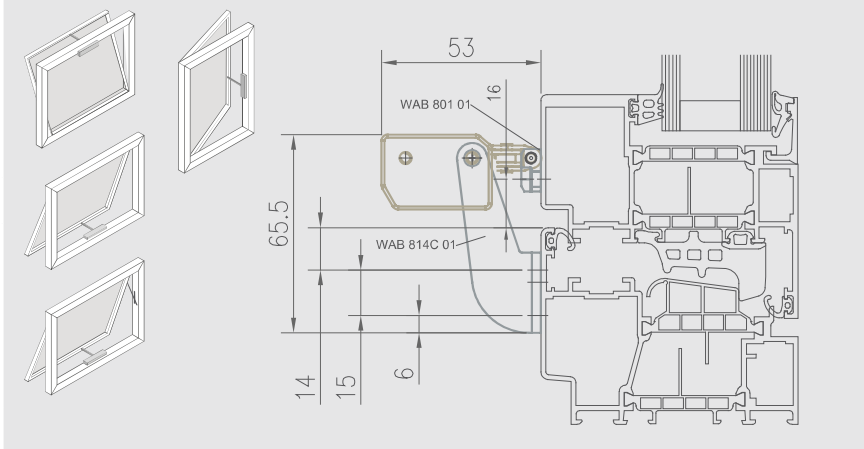


WAB 801

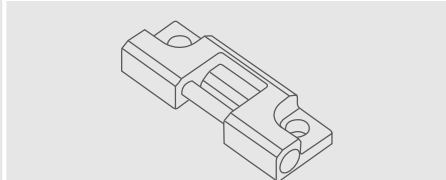
WMX 814

Moteur à chaîne

Suggestion de montage 4 - Ouverture vers l'extérieur

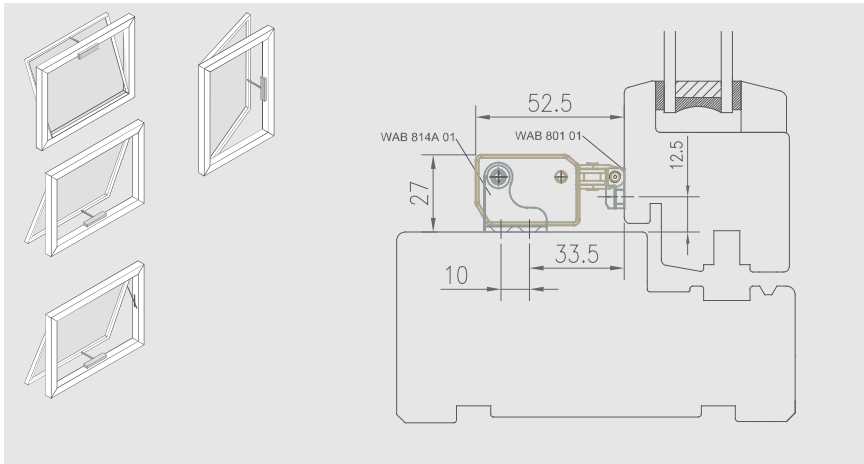


WAB 814C

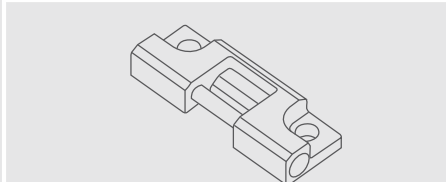


WAB 801

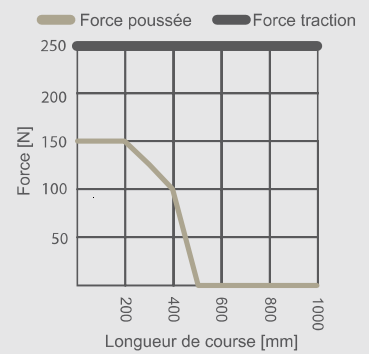
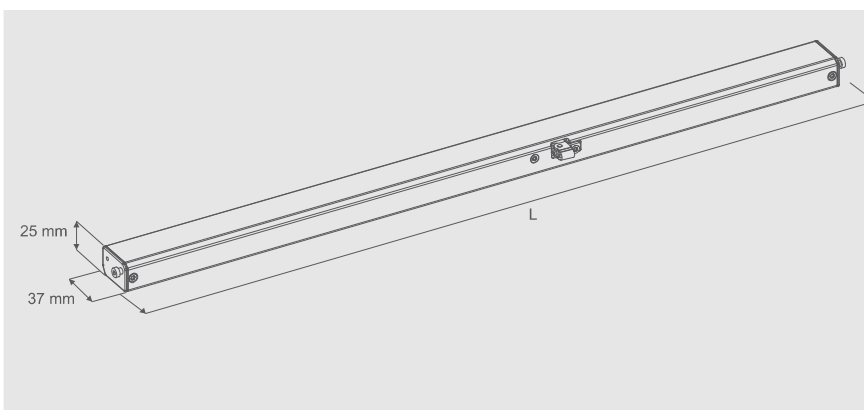
Suggestion de montage 5 - Ouverture vers l'extérieur



WAB 814A



WAB 801



L = Longueur (vis incluses) – voir tableau pour varinates