



WMB 811 / WMB 812

Verriegelungsantrieb



Natürliche
Lüftung



Rauch und
Wärmeabzug
gemäß B300



±24V
Steuerungen



MotorLink®



UL-Zertifizierung
– Antriebe

5.20

Anwendungsbereich

- für RWA und Komfortlüftung verwendbar
- Verriegelungsantrieb für Fenster mit Verriegelungssystem
- für die aufgesetzte Flügelmontage oder im Rahmen integriert
- diskretes und kompaktes slim-line Design
- versteckter Kabelanschluss im Motorgehäuse – keine externe Verteilerdose notwendig
- wird gemeinsam mit ±24V Steuereinheiten oder Steuereinheiten mit MotorLink® benutzt
- wird zusammen mit MotorLink® Fensterantrieben benutzt
- drei Geschwindigkeiten möglich bei Verwendung mit MotorLink® Steuerungen
- soft close
- eingebaute elektronische Lastabschaltung/Endabschaltung
- Motorelektronik mit Microcontroller
- einfache Montage
- der Antrieb ist UL zertifiziert

Kompakter 24 VDC Verriegelungsantrieb der automatisch das Verriegelungssystem des Fensters entriegelt / verriegelt, so dass die CE-Zulassung beibehalten wird. Der Verriegelungsantrieb wird bei größeren Flügeln eingesetzt, um eine höhere Dichtigkeit und Einbruchschutz zu gewährleisten. 2000N Zuhalterkraft pro Antrieb.

Zusammen mit elektrischen Fensterantrieben von WindowMaster mit MotorLink® wird der Verriegelungsantrieb in Fenstern mit Verriegelungssystem ohne Handgriff montiert. Er wird im Blendrahmen von Fenstern aus Holz, Kunststoff, oder Aluminium eingebaut oder an Flügeln aufgesetzt. Das Verriegelungssystem ist in zwei Stellungen einstellbar:

Verriegelt / Entriegelt.

Der Mitnehmerbeschlag des Verriegelungsantriebes kann in zwei Positionen montiert werden und kann dadurch am Fensterprofil angepasst werden. Der Beschlag wird mitgeliefert.

Antriebsvarianten

Es gibt eine Single- und eine Synchroversion von dem Verriegelungsantrieb, das heißt der Antrieb kann als single Verriegelungsantrieb mit bis zu vier Fensterantrieben am gleichen Fenster verwendet werden oder als synchro Verriegelungsantrieb (zwei Verriegelungsantriebe) und bis zu vier Fensterantrieben am gleichen Fenster.

Single WMB (ein WMB)

WMB 811-1 L: single, Verriegelung nach links
WMB 811-1 R: single, Verriegelung nach rechts

Synchro WMB (zwei WMB am gleichen Fenster)

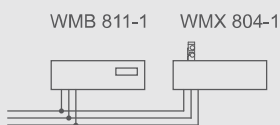
WMB 811-2 L: synchro, erster WMB Verriegelung nach links
WMB 811-2 R: synchro, erster WMB Verriegelung nach rechts
WMB 812-2 L: synchro, zweiter WMB, Verriegelung nach links
WMB 812-2 R: synchro, zweiter WMB, Verriegelung nach rechts



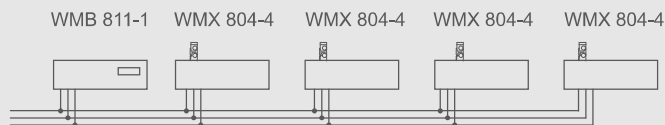
**Versteckter
Kabelanschluss**

Technische Daten	
Druckkraft	500N
Zugkraft	500N
Zuhalterkraft	2000N (Einbruchkraft) min.
Verriegelungsbewegung	18mm (programmierbar 1-20mm)
Öffnungsgeschwindigkeit	abhängig von dem angeschlossenen Fensterantrieb (min. 7Sek und max. 20Sek)
Für folgende Fenster verwendbar	Kipp-, Klapp- und Drehflügel
Versorgungsspannung	24 VDC nominelle (max. 10% Restwelligkeit)
Betriebsspannung	19 - 32 VDC
Leerlaufspannung	32 VDC
Stromabnahme	max. 1A
Leistungsaufnahme	max. 24W
Umgebungsbedingungen	-5°C - +74°C, max. 90% relativer Feuchtigkeit (nicht kondensierend)
Einschaltdauer	ED max. 40% (2 Min. pro 5 Min.)
Material	lackiertes Zinkgehäuse
Farbe	Pulverlackiert RAL 9006, andere RAL-Farben gegen Aufpreis lieferbar
Größe	285 x 42 x 30mm (B x H x T)
Gewicht	1kg
Anschlussleitung	0,1m grau Silikoneleitung, 3-Leiter 0,34mm ²
Schutzart	IP20
Zertifizierung	zertifiziert entsprechend UL 325 und CAN/CSA-22.2 Nr. 247-14
Zulassungen	B300 geprüft nach EN 12101-2:2003
Lieferumfang	Verriegelungsantrieb mit 100mm Anschlussleitung mit fast-in/fast-on Stecker und Mitnehmerbeschlag
Vorbehalt	technische Änderungen und Tippfehler vorbehalten

Kombinationsmöglichkeiten (hier mit einem WMX 804-n Fensterantrieb gezeigt)



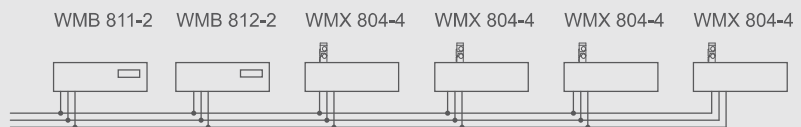
WMB 811-1 single Verriegelungsantrieb mit einem Single Fensterantrieb



WMB 811-1 single Verriegelungsantrieb mit vier Quattro Fensterantrieben



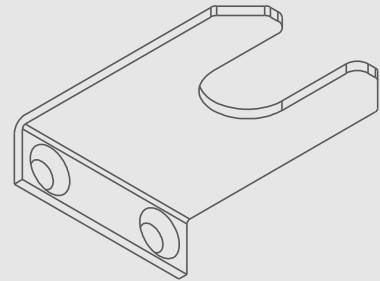
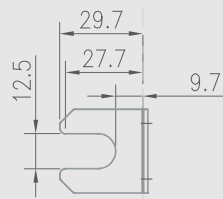
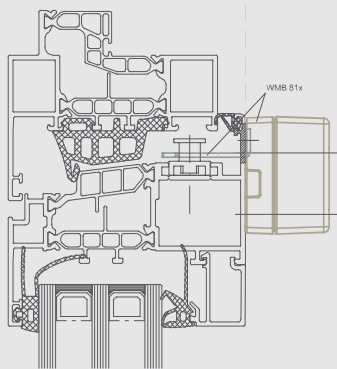
WMB 811-2 + WMB 812-2 synchro Verriegelungsantriebe mit einem Single Fensterantrieb



WMB 811-2 + WMB 812-2 synchro Verriegelungsantriebe mit vier Quattro Fensterantrieben

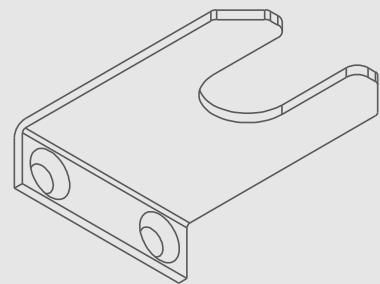
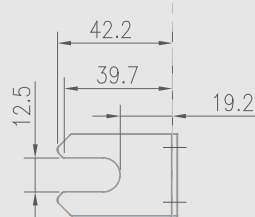
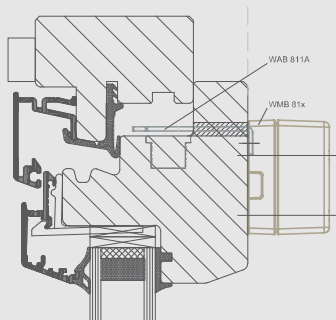
Verbindungskabel WLL gesondert bestellen

Montagevorschlag 1



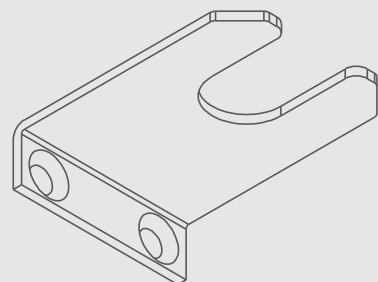
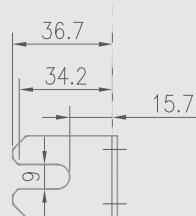
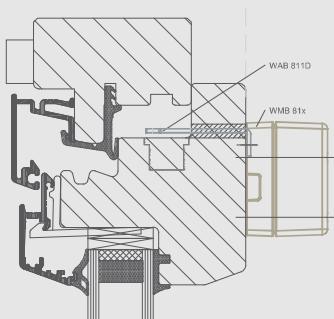
No name bracket

Montagevorschlag 2



WAB 811A

Montagevorschlag 3

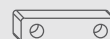
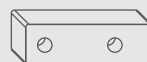
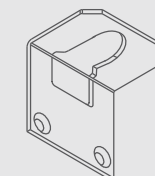
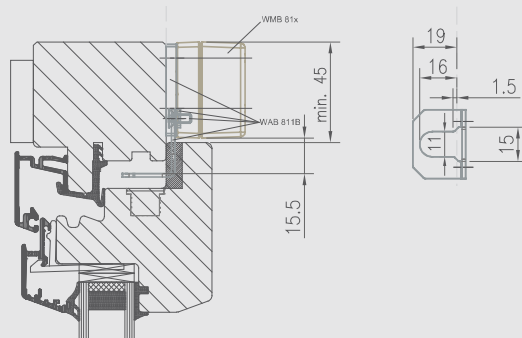


WAB 811D

WMB 811 / WMB 812

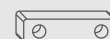
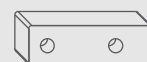
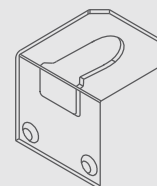
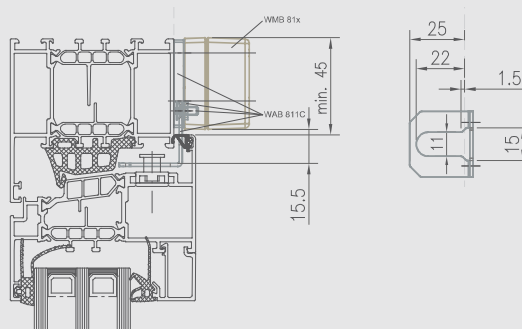
Verriegelungsantrieb

Montagevorschlag 4



WAB 811B

Montagevorschlag 5



WAB 811C

Ausführungsvarianten

Artikel-Nr.

Verriegelungsantrieb: Einzel, entgegen dem Uhrzeigersinn, links (von innen gesehen)

WMB 811-1 L

Verriegelungsantrieb: Einzel, im Uhrzeigersinn, rechts (von innen gesehen)

WMB 811-1 R

Verriegelungsantrieb: Erster von zwei WMB, entgegen dem Uhrzeigersinn, links (von innen gesehen)

WMB 811-2 L

Verriegelungsantrieb: Erster von zwei WMB, im Uhrzeigersinn, rechts (von innen gesehen)

WMB 811-2 R

Verriegelungsantrieb: Letzter von zwei WMB, entgegen dem Uhrzeigersinn, links (von innen gesehen)

WMB 812-2 L

Verriegelungsantrieb: Letzter von zwei WMB, im Uhrzeigersinn, rechts (von innen gesehen)

WMB 812-2 R

Zubehör

Artikel-Nr.

Antriebsbeschlag für WMB 811

WAB 811A

Antriebsbeschlag für WMB 811

WAB 811B

Antriebsbeschlag für WMB 811

WAB 811C

Antriebsbeschlag für WMB 811

WAB 811D