



Schwarz eloxiertes Aluminium



WLL 121 –
Verlängerungsleitung.



WLL 121E1 –
Verlängerungsleitung mit
zwei zusätzlichen Adern
für den Anschluss von
Klemmschutzleisten.



WLL 121E2 –
Verlängerungsleitung mit
zusätzlichem Anschluss von
Klemmschutzleisten.

WMX 813

Kettenantrieb



Natürliche
Lüftung



Rauch und
Wärmeabzug
gemäß EN 12101



Rauch und
Wärmeabzug
gemäß B300

24V

±24V
Steuerungen



MotorLink®



Mit TrueSpeed™

1.43

Anwendungsbereich

- geeignet für den integrierten Einbau in Fensterprofile
- für RWA und Komfortlüftung verwendbar
- wird gemeinsam mit ±24V Steuereinheiten oder Steuereinheiten mit MotorLink® benutzt
- kann mit einem WMB Verriegelungsantrieb gekoppelt werden
- externe Klemmleiste kann direkt an dem Antrieb (Version E) angeschlossen werden
- Synchronisierung bis zu 4 Fensterantrieben – kein externes Synchronisierungsmodul notwendig
- exakte Positionrückmeldung und 3 Geschwindigkeiten möglich bei Verwendung mit MotorLink® Steuerungen
- Soft Close-Funktion
- eine Umprogrammierung von Druckkraft, Geschwindigkeit, Reversierung ist möglich
- eingebaute elektronische Lastabschaltung / Endabschaltung
- Motorelektronik mit Microcontroller
- Reversierfunktion um die Lebenszeit der Fensterdichtung zu erhöhen

Antriebsvarianten

Es gibt vier Varianten von dem Antrieb:

Singleantrieb (-1), Synchroantrieb (-2), Trialantrieb (-3) und Quattroantrieb (-4).

Die Synchroantriebe (-2, -3 und -4) haben eine eingebaute Synchronisationsfunktion, die sichert, dass die Antriebe ohne zusätzliche Module direkt miteinander kommunizieren

können und selbst Geschwindigkeit und Position aufeinander abstimmen. An größeren Fenstern können bis zu 4 Antriebe ohne zusätzliches Synchronisationsmodul installiert werden.

Minderung der Klemmgefahr

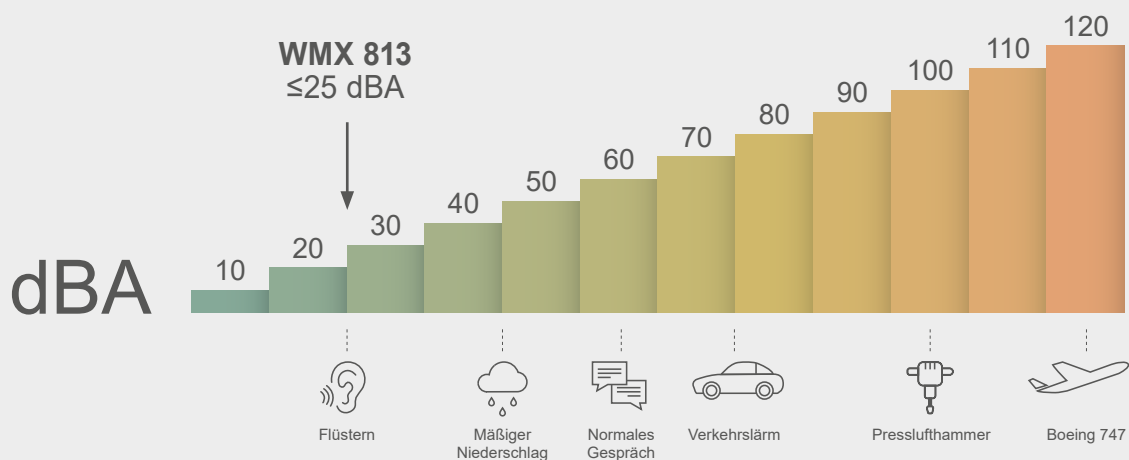
Der Antrieb ist so programmiert, dass er beim Widerstand während des Schließens anhält und reversiert.

Öffnungsgeschwindigkeiten

Antriebe die an ±24 VDC Steuereinheiten (z.B. WCC 103) angeschlossen sind, verfügen über eine Geschwindigkeit. Antriebe die an Steuereinheiten mit MotorLink® angeschlossen sind (z.B. WCC 3xx oder 106) verfügen über drei unterschiedliche Geschwindigkeiten:

- automatische gesteuerte Geschwindigkeit – die Antriebe fahren langsam und fast lautlos.
- manuelle gesteuerte Geschwindigkeit – die Antriebe fahren schneller und hörbar.
- RWA und Sicherheit gesteuerte Geschwindigkeit – die Antriebe fahren am schnellsten. RWA-Geschwindigkeit hat immer Vorrang.

Technische Daten	
Druckkraft	Siehe Kraft-Weg Diagramm
Zugkraft	Siehe Druck-Zug Diagramm
Zuhaltekraft	2000N
Kettenhub	50 – 1000mm in Schritten von 10mm, die maximale Öffnungsweite hängt von der Konstruktion des Fensters ab
Öffnungsgeschwindigkeit	1-17 mm/s (TrueSpeed™)
Emissions-Schalldruckpegel	≤25 dBA (Betriebsgeschwindigkeit: 1 mm/s), ≤42 dBA (Betriebsgeschwindigkeit: 10 mm/s)
Für folgende Fenster verwendbar	integrierten Einbau
Nennspannung	24V DC (max. 10% Restwelligkeit)
Betriebsspannung	20 - 36V DC
Leerlaufspannung	max. 36V DC
Stromaufnahme	max. 1A
Umgebungsbedingungen	-5°C - +74°C, max. 90% relative Feuchtigkeit (nicht kondensierend)
Einschaltdauer	ED 40% (max. 4 Min. pro 10 Min). Wenn Geschwindigkeit < 20% ED 100%.
Material	Aluminium, Stahlkette, Silikonleitung
Farbe	Schwarz eloxiertes Aluminium, schwarz RAL 9005. RAL Farben gegen Aufpreis lieferbar.
Größe	22 x 33mm (H x T), Länge (L) abhängig vom Kettenhub – siehe Tabelle.
Gewicht	400mm Hub: 1.28 kg, 600mm Hub: 1.42 kg, 800mm Hub: 1.63 kg, 1000mm Hub: 1.84 kg
Schutzart	integrierte Montage: IP 32
RWA-Prüfung	Ist gemäß EN 12101-2 mit spezifischen Profilsysteme geprüft – für weitere Information nehmen Sie bitte Kontakt mit WindowMaster auf. B300 geprüft nach EN 12101-2
Lebensdauer	Geprüft auf 10.000 Öffnungs- und Schließbewegungen
Lieferumfang	WMX 813 Z: Antrieb mit 35mm Leitung und Molex Micro-Fit für WLL-Zuleitung. WMX 813 E: Antrieb mit 35mm Leitung und Molex Micro-Fit für WLL-Zuleitung mit Klemmschutzleistenanschluss.
Separat zu bestellen	Beschläge und Standardzuleitung (Typ WLL)
Vorbehalt	Technische Änderungen vorbehalten



Der Schalldruckpegel wurde extern vom Dänischen Technologischen Institut gemessen. Die Messungen wurden in einem großen normalen Raum mit den Abmessungen 7 x 14 x 2,4 m (B x L x H) durchgeführt, wobei die Decke mit einem Standardschallabsorber bedeckt war. Die A-bewerteten Schalldruckpegel wurden in einem Abstand von 1 Meter von der Oberfläche der Motoren und in einer Höhe von 1,6 Metern über dem Boden gemessen. Die Motoren wurden weder an einem Fensterprofil montiert noch mit einer zusätzlichen Last versehen. Das volle Öffnungs- und Schließgeräusch der Motoren wurde gemessen und das Ergebnis stellt den Mittelwert der Messungen dar.

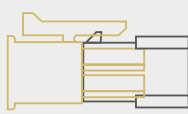
Zusammensetzung der Artikelnummer						
WMX 813	-n	B	xxxx	z	v	1
						Produktversion: 1
						Zertifikation: 0 = CE, P = CE + EN 12101-2
						Platinenausführung: Z = Standard, ohne Leitung; E = mit Klemmschutzleistenanschluss
						Kettenhub: 50 – 1000mm, in Schritten von 10mm (0050 = 50mm)
						Farbe: B = Schwarz eloxiertes Aluminium
						Antriebsvariante: 1 = Single, 2 = Synchro, 3 = Trial, 4 = Quattro
Beispiel einer zusammengesetzten Artikel Nr.:						
WMX 813-2B0070Z E1			WMX 813-Antrieb, SynchroVariante, schwarz, 70mm Hub, ohne Leitung, CE und EN 12101-2 Zertifizierung, Produktversion 1			
WMX 813-2B0070E 01			WMX 813-Antrieb, SynchroVariante, schwarz, 70mm Hub, mit Klemmschutzleistenanschluss, ohne Leitung, CE Zertifizierung, Produktversion 1			

Ausführungs-varianten	Kettenhub [mm]	Länge (L) [mm] (inkl. Schrauben = 18mm)	Artikel-Nr. ohne Leitung	Artikel-Nr. mit Klemmschutzleistenanschluss
Single Antriebe	400	499	WMX 813-1B0400Z P1	WMX 813-1B0400E P1
	600	599	WMX 813-1B0600Z P1	WMX 813-1B0600E P1
	800	699	WMX 813-1B0800Z P1	WMX 813-1B0800E P1
	1000	799	WMX 813-1B1000Z P1	WMX 813-1B1000E P1
Synchro Antriebe	400	499	WMX 813-2B0400Z P1	WMX 813-2B0400E P1
	600	599	WMX 813-2B0600Z P1	WMX 813-2B0600E P1
	800	699	WMU 831-2B0800Z P1	WMX 813-2B0800E P1
	1000	799	WMX 813-2B1000Z P1	WMX 813-2B1000E P1
Trial Antriebe	400	499	WMX 813-3B0400Z P1	WMX 813-3B0400E P1
	600	599	WMX 813-3B0600Z P1	WMX 813-3B0600E P1
	800	699	WMX 813-3B0800Z P1	WMX 813-3B0800E P1
	1000	799	WMX 813-3B1000Z P1	WMX 813-3B1000E P1
Quattro Antriebe	400	499	WMX 813-4B0400Z P1	WMX 813-4B0400E P1
	600	599	WMX 813-4B0600Z P1	WMX 813-4B0600E P1
	800	699	WMX 813-4B0800Z P1	WMX 813-4B0800E P1
	1000	799	WMX 813-4B1000Z P1	WMX 813-4B1000E P1

Zubehör	Artikel-Nr.
Antriebsbeschlag, für Wicon WICLINE 75 EVO, Festmontage	WAB 813C
Beschlagsatz, für Schüco TipTronic, Festmontage	WAB 813F
Verlängerungsleitung	WLL 121
Verlängerungsleitung mit Leitungsanschluss	WLL 121E1
Verlängerungsleitung mit Leitungsanschluss	WLL 121E2
Leitung für 2 Antriebe	WLL 122
Leitung für 2 Antriebe mit Leitungsanschluss	WLL 122E

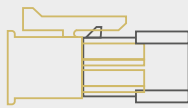
Verlängerungsleitung

WLL 121



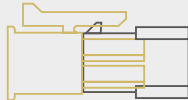
Material	Silikon, schwarz 5m, 3-Adern 0,34mm ²
Anwendung	Verlängerungsleitung
Lieferumfang	1 x Leitung mit Molex Micro-Fit Stecker und Fast-on Stecker (am Leitung befestigt)

WLL 121E1



Material	Silikon, schwarz 5m, 5-Adern 0,34mm ² (2-Adern für Leitunganschluss)
Anwendung	Verlängerungsleitung
Lieferumfang	1 x Leitung mit Molex Micro-Fit Stecker und Fast-on Stecker (am Leitung befestigt)

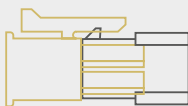
WLL 121E2



Material	Silikon, schwarz 1 x 5m, 3-Adern 0,34mm ² 1 x 0,165m, 2-Adern 0,34mm ² (für Leitunganschluss)
Anwendung	Verlängerungsleitung
Lieferumfang	1 x Leitung mit Molex Micro-Fit Stecker und Fast-on Stecker (am Leitung befestigt)

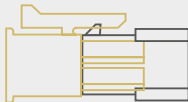
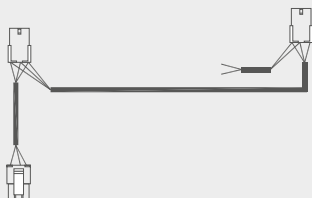
Leitung für 2 Antriebe

WLL 122



Material	Silikon, schwarz 1 x 1,5m 3-Adern 0,34mm ² 1 x 0,15m, 3-Adern 0,34mm ²
Anwendung	Leitung für 2 Antriebe
Lieferumfang	2 x Leitung mit Molex Micro-Fit Stecker

WLL 122E

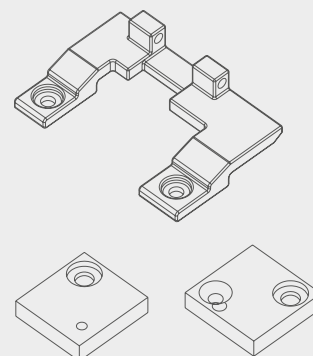
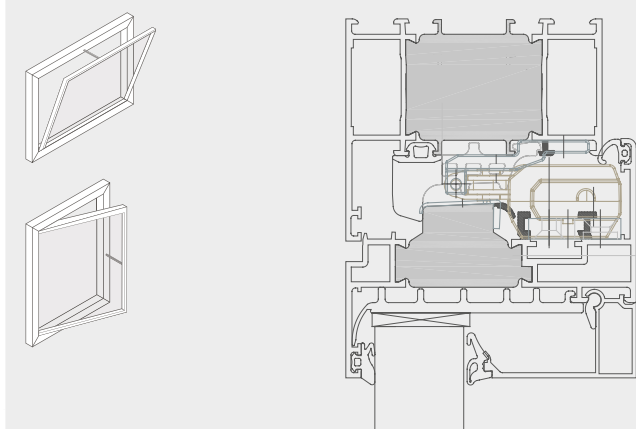


Material	Silikon, schwarz 1 x 1,5m 3-Adern 0,34mm ² 1 x 0,15m 3-Adern 0,34mm ² 1 x 0,165m 2-Adern 0,34mm ² (zum Leitunganschluss)
Anwendung	Leitung für 2 Antriebe
Lieferumfang	3 x Leitung mit Molex Micro-Fit Stecker

WMX 813

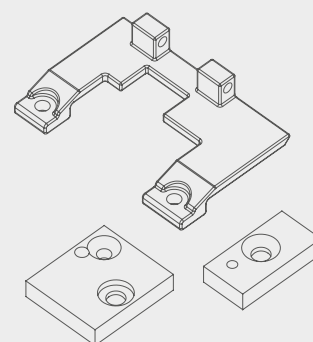
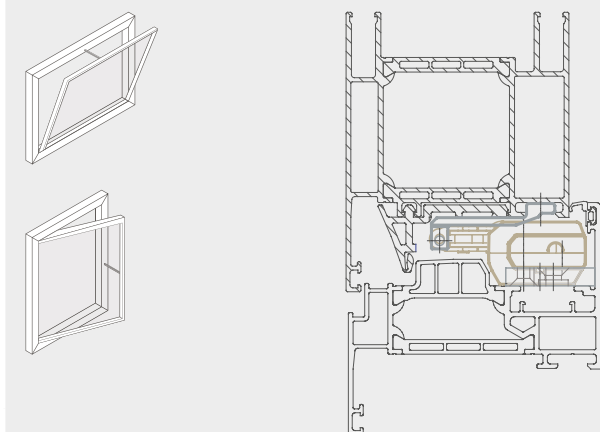
Kettenantrieb

Montagevorschlag 1 - Einwärts öffnend

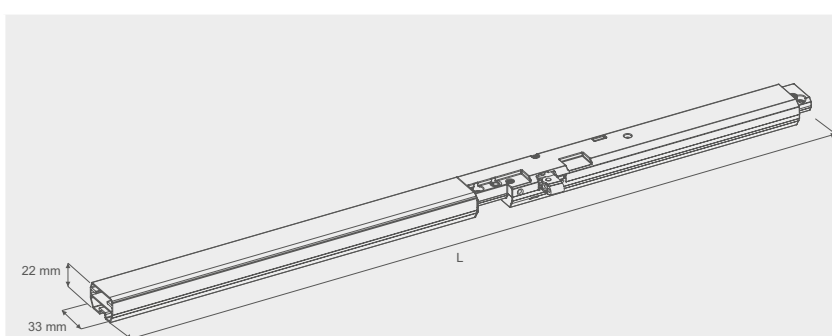


WAB 813C

Montagevorschlag 2 - Einwärts öffnend



WAB 813F



L = Länge (inkl. Schrauben). Siehe Tabelle von Ausführungsvarianten.

