

WAB 805

Beschlag für Kettenantriebe



Natürliche
Lüftung



Rauch und
Wärmeabzug

Beschreibung

- geeignet für den Kettenantrieb Typ WMX 804-n und WMX 826-n

Z-Beschlag für die Montage von einwärts öffnende Fenster, wo der Kettenantrieb auf einem Rahmen montiert werden kann.

Dieses benötigt eine Rahmenhöhe von über 35mm.

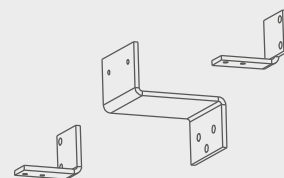
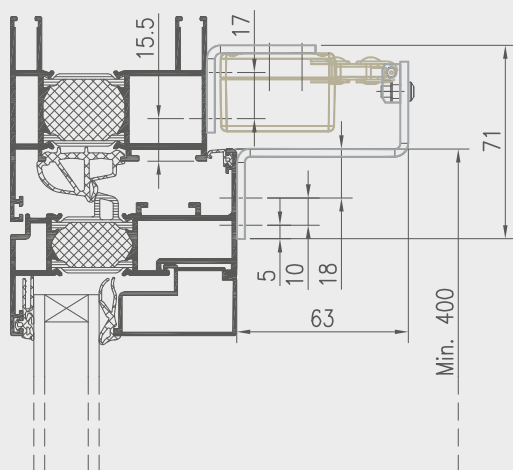
WAB 805

Beschlag für Kettenantriebe

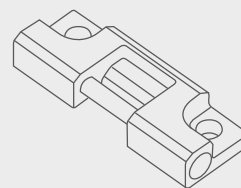
Technische Daten	
Material	Stahl
Farbe	Grau (RAL 9006) oder Weiss (RAL 9010)
Lieferumfang	1 x Z-Beschlag, 2 x Fensterbeschläge und Schrauben
Vorbehalt	technische Änderungen und Tippfehler vorbehalten

Ausführungsvariante	Artikel-Nr.
Z-Beschlag Grau (RAL 9006)	WAB 805 0101
Z-Beschlag Weiss (RAL 9010)	WAB 805 1101

Montagevorschlag für WMX 804

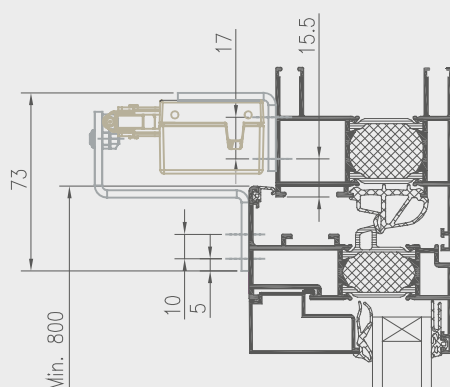


WAB 805

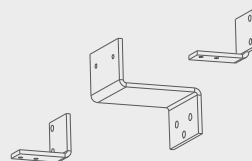


WAB 801

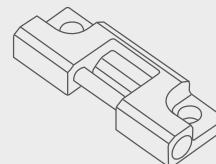
Montagevorschlag für WMX 826



Bitte achten Sie darauf den Antrieb so zu montieren, dass die Antriebunterseite (markiert mit einem gelben Label) in Richtung Fenstermitte zeigt.



WAB 805



WAB 801