



Sort eloxeret aluminium 
Elxoeret aluminium 

WMB 817 / WMB 818

Paskvilmotor / låsemotor



Komfort-
ventilation



Brandventilation
iht. EN 12101



Brandventilation
iht. B300

24V

±24V styringer



MotorLink®



TrueSpeed™

5.40

Beskrivelse

- til komfort- og brandventilation
- låsemotor til vinduer med paskvilsystem
- til både på- og indbygning
- diskret og kompakt slimline design
- anvendes sammen med ±24V styringer eller styringer med MotorLink®
- komplet integreret systemløsning i kombination med motor WMX 814
- 3 hastigheder ved anvendelse af styring med MotorLink®, TrueSpeed™ egnet
- soft close
- indbygget elektronisk overbelastningsbeskyttelse/endestop
- motorelektronik med mikrocontroller
- kabeltilslutning tilgængelig – samledåse er derfor ikke nødvendig
- nem montage

Kompakt 24 VDC låsemotor der automatisk låser/åbner vinduets paskvilsystem, således at vinduets CE godkendelser opretholdes. Låsemotoren anvendes, hvor der ønskes øget vejrbeskyttelse eller øget indbrudssikring. Holdekraft 2000N per låsemotor.

Låsemotoren monteres sammen med elektriske vinduesmotorer med MotorLink® på vinduer med paskvilsystem uden håndtag. Låsemotoren kan påbygges eller indbygges i karmen på vinduer af aluminium, træ eller plast.

Vinduets paskvilsystem har to positioner: låst/åbent. Beslaget medleveres.

Motorvarianter

Låsemotoren leveres i to versioner: single og synkro og det er således muligt at montere op til to låsemotorer på samme vindue.

Både single- og synkroversionen kan benyttes sammen med flere (op til fire) vinduesmotorer på samme vindue.

Single WMB (én WMB)

WMB 817-1 L: single, lukning mod venstre

WMB 817-1 R: single, lukning mod højre

Synkro WMB (to WMB på samme vindue)

WMB 817-2 L: synkro, første WMB, lukning mod venstre

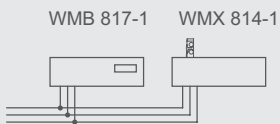
WMB 817-2 R: synkro, første WMB, lukning mod højre

WMB 818-2 L: synkro, anden WMB, lukning mod venstre

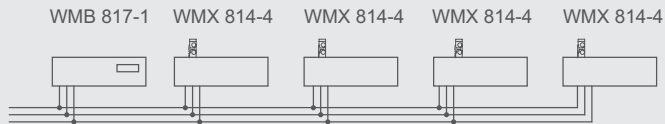
WMB 818-2 R: synkro, anden WMB, lukning mod højre

Tekniske data	
Trykkraft	300N
Trækkraft	300N
Holdekraft	2000N (indbrudsstyrke)
Hastighed	1-8mm/s, TrueSpeed™ egnet
Anvendes til følgende vinduer	top-, bund og sidehængte vinduer
Nominel forsyningsspænding	24 VDC (max. 10% rippel)
Driftspænding	19 - 32 VDC
Hvilespænding	max. 32 VDC
Strømforbrug	max. 1A
Effektforbrug	max. 24W
Driftbetingelser	-5°C - +74°C, max. 90% relativ fugtighed (ikke kondenserende)
Driftstid	ED 40% (2 min. per 5 min.)
Materiale	anodiseret aluminiumshus grå motorer: grå silikonetilledning. sorte motorer: sort silikonetilledning.
Farve	Eloxeret aluminium og exoleret sort. RAL farver mod pristillæg.
Dimension	369 x 25 x 36,5mm (L x H x D)
Vægt	0,96 kg
Tilledning	5m, 3-leder 0,34mm² silikoneledning med tilslutningsstik
Kaplingsklasse	Påbygget: IP 20, indbygget: IP 32
Brandtest	EN 12101-2 godkendt med udvalgte profiler – kontakt WindowMaster for nærmere information og data Testet i henhold til B300 i EN 12101-2
Levetid	11.000 åbne- og lukkebevægelser, fuld slaglængde
Levering	låsemotor med 5m tilledning med fast-in /fast-on stik samt medbringerbeslag
Forbehold	der tages forbehold for tekniske ændringer

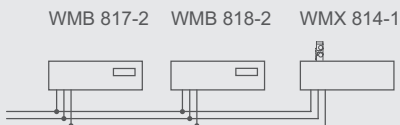
Kombinationsmuligheder (eksempel med WMX 814-n vinduesmotor)



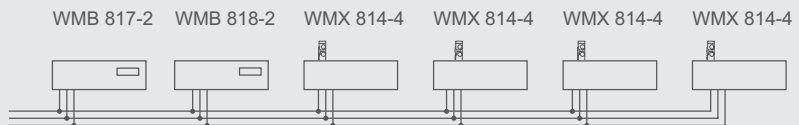
WMB 817-1 single låsemotor med én single vinduesmotor



WMB 817-1 single låsemotor med op til fire quattro vinduesmotorer



WMB 817-2 + WMB 818-2 synkro låsemotorer med én single vinduesmotor



WMB 817-2 + WMB 818-2 synkro låsemotorer med op til fire quattro vinduesmotorer

WLL forbindelseskabel skal bestilles separat

Varenummersammensætning

WMB 817 / 818	-n	X	Y	Z	1
					Produktversion: 1
					Certificering: E = CE + EN 12101-2
					Farve: B = sort, G = grå
					Lukkeretning: L = venstre, R = højre
Motorvariant: 1 = singel, 2 = synchro					

Eksempel på varenummersammensætning:

WMB 817-2LB E1 WMB 817 paskvil-/låsemotor, synkro-variant, sort, lukning mod venstre (set indefra), CE og EN 12101-2 mærket, produktversion 1

Produkter

Varianter	Farve	Beskrivelse	Varenummer
Singel	Grå	Single, lukning mod venstre	WMB 817-1LG E1
		Single, lukning mod højre	WMB 817-1RG E1
	Sort	Single, lukning mod venstre	WMB 817-1LB E1
		Single, locking to the right	WMB 817-1RB E1
Synchro	Grå	Synkro, første låsemotor, lukning mod venstre	WMB 817-2LG E1
		Synkro, første låsemotor, lukning mod højre	WMB 817-2RG E1
		Synkro, anden låsemotor, lukning mod venstre	WMB 818-2LG E1
		Synkro, anden låsemotor, lukning mod højre	WMB 818-2RG E1
	Sort	Synkro, første låsemotor, lukning mod venstre	WMB 817-2LB E1
		Synkro, første låsemotor, lukning mod højre	WMB 817-2RB E1
		Synkro, anden låsemotor, lukning mod venstre	WMB 818-2LB E1
		Synkro, anden låsemotor, lukning mod højre	WMB 818-2RB E1

Tilbehør

Varenummer

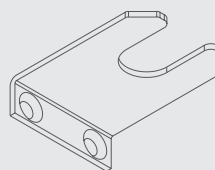
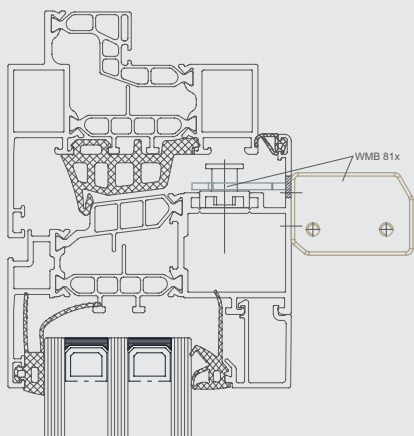
Motorbeslag til WMB 817/818

WAB 817A

Medbringerbeslag til WMB 817 / 818

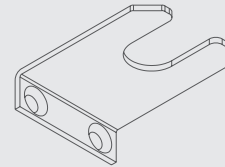
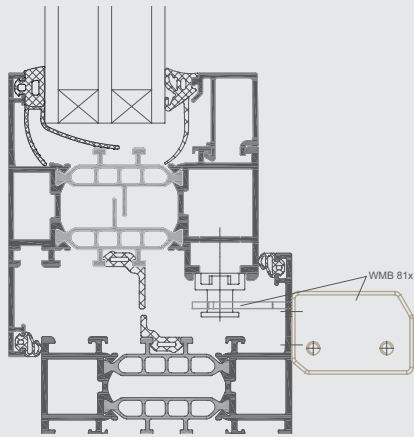
WAB 817C

Montageforslag 1 - Indadgående vindue



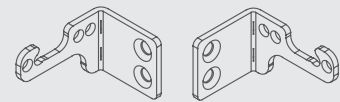
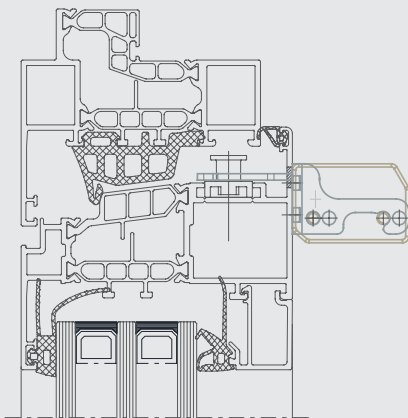
Motorbeslag inkluderet

Montageforslag 2 - Udadgående vindue

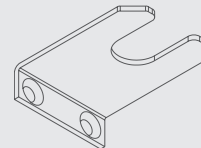


Motorbeslag inkluderet

Montageforslag 3 - Indadgående vindue

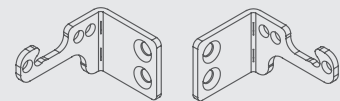
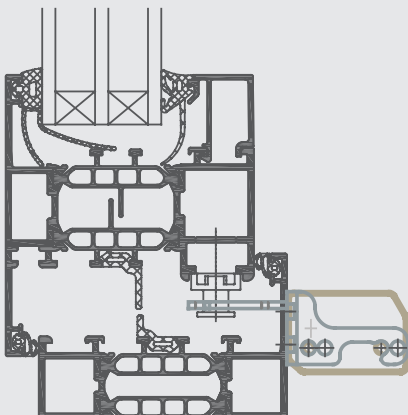


WAB 817A

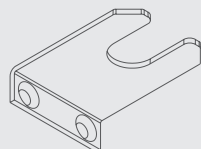


Motorbeslag inkluderet

Montageforslag 4 - Udadgående vindue



WAB 817A

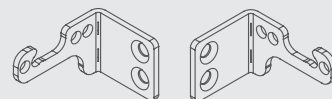
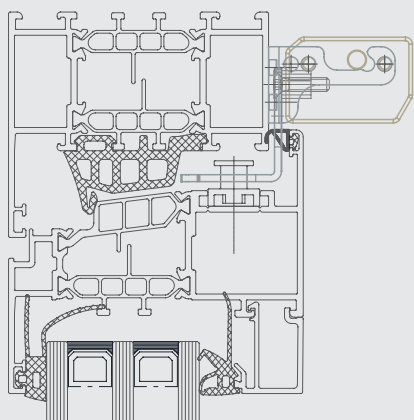


Motorbeslag inkluderet

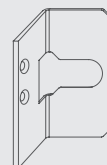
WMB 817 / WMB 818

Paskvilmotor / låsemotor

Montageforslag 5 - Indadgående vindue



WAB 817A



WAB 817C

