



Schwarz eloxiertes Aluminium

Elxiertes Aluminium

WMB 817 / WMB 818

## Verriegelungsantrieb



Natürliche  
Lüftung



Rauch und  
Wärmeabzug  
gemäß EN 12101



Rauch und  
Wärmeabzug  
gemäß B300

24V

±24V  
Steuerungen



MotorLink®



Mit TrueSpeed™

5.40

### Anwendungsbereich

- für RWA und Komfortlüftung verwendbar
- Verriegelungsantrieb für Fenster mit Verriegelungssystem
- für die aufgesetzte Flügelmontage oder im Rahmen integriert
- diskretes und kompaktes slim-line Design
- wird gemeinsam mit ±24V Steuereinheiten oder Steuereinheiten mit MotorLink® benutzt
- Komplette integrierte Systemlösung in Kombination mit dem Kettenantrieb WMX 814
- drei Geschwindigkeiten möglich bei Verwendung mit MotorLink® Steuerungen, TrueSpeed™ fähig
- soft close
- eingebaute elektronische Lastabschaltung/Endabschaltung
- Motorelektronik mit Microcontroller
- Kabelanschluss vorhanden – keine Abzweigdose erforderlich
- einfache Montage

Kompakter 24 VDC Verriegelungsantrieb der automatisch das Verriegelungssystem des Fensters entriegelt / verriegelt, so dass die CE-Zulassung beibehalten wird. Der Verriegelungsantrieb wird bei größeren Flügeln eingesetzt, um eine höhere Dichtigkeit und Einbruchschutz zu gewährleisten. 2000N Zuhalterkraft pro Antrieb.

Zusammen mit elektrischen Fensterantrieben von WindowMaster mit MotorLink® wird der Verriegelungsantrieb in Fenstern mit Verriegelungssystem ohne Handgriff montiert. Er wird im Blendrahmen von Fenstern aus Holz, Kunststoff, oder Aluminium eingebaut oder an Flügeln aufgesetzt.

Das Verriegelungssystem ist in zwei Stellungen einstellbar: Verriegelt / Entriegelt.

Der Beschlag wird mitgeliefert.

### Antriebsvarianten

Es gibt eine Single- und eine Synchroversion von dem Verriegelungsantrieb, das heißt der Antrieb kann als single Verriegelungsantrieb mit bis zu vier Fensterantrieben am gleichen Fenster verwendet werden oder als synchro Verriegelungsantrieb (zwei Verriegelungsantriebe) und bis zu vier Fensterantrieben am gleichen Fenster.

#### Single WMB (ein WMB)

WMB 817-1 L: single, Verrieglung nach links

WMB 817-1 R: single, Verrieglung nach rechts

#### Synchro WMB (zwei WMB am gleichen Fenster)

WMB 817-2 L: synchro, erster WMB Verrieglung nach links

WMB 817-2 R: synchro, erster WMB Verrieglung nach rechts

WMB 818-2 L: synchro, zweiter WMB, Verrieglung nach links

WMB 818-2 R: synchro, zweiter WMB, Verrieglung nach rechts

Technische Daten	
<b>Druckkraft</b>	300N
<b>Zugkraft</b>	300N
<b>Zuhalterkraft</b>	2000N (Einbruchkraft) min.
<b>Geschwindigkeit</b>	1 - 8mm/s, TrueSpeed™ fähig
<b>Für folgende Fenster verwendbar</b>	Kipp-, Klapp- und Drehflügel
<b>Versorgungsspannung</b>	24 VDC nominelle (max. 10% Restwelligkeit)
<b>Betriebsspannung</b>	19 - 32 VDC
<b>Leerlaufspannung</b>	32 VDC
<b>Stromabnahme</b>	max. 1A
<b>Leistungsaufnahme</b>	max. 24W
<b>Umgebungsbedingungen</b>	-5°C - +74°C, max. 90% relativer Feuchtigkeit (nicht kondensierend)
<b>Einschaltdauer</b>	ED max. 40% (2 Min. pro 5 Min.)
<b>Material</b>	Eloxiertes Aluminiumgehäuse Graue Antriebe: graues Silikonkabel. Schwarze Antriebe: schwarzes Silikonkabel.
<b>Farbe</b>	Aluminium eloxiert und schwarz eloxiert. RAL Farben gegen Aufpreis lieferbar.
<b>Größe</b>	369 x 25 x 36,5mm (B x H x T)
<b>Gewicht</b>	0,96 kg
<b>Anschlussleitung</b>	5m Silikoneleitung, 3-Leiter 0,34mm <sup>2</sup>
<b>Schutzart</b>	Aufgesetzte Montage: IP 20, integrierte Montage: IP 32
<b>RWA-Prüfung</b>	Ist gemäß EN 12101-2 mit spezifischen Profilsysteme geprüft – für weitere Information nehmen Sie bitte kontakt mit WindowMaster auf. B300 geprüft nach EN 12101-2
<b>Lieferumfang</b>	Verriegelungsantrieb mit 5m Anschlussleitung mit fast-in/fast-on Stecker und Mitnehmerbeschlag
<b>Vorbehalt</b>	technische Änderungen und Tippfehler vorbehalten

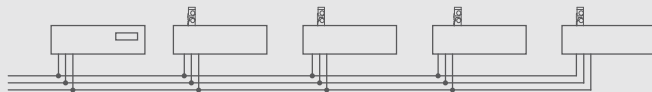
#### Kombinationsmöglichkeiten (hier mit einem WMX 814-n Fensterantrieb gezeigt)

WMB 817-1 WMX 814-1



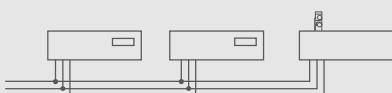
WMB 817-1 single Verriegelungsantrieb mit einem Single Fensterantrieb

WMB 817-1 WMX 814-4 WMX 814-4 WMX 814-4 WMX 814-4



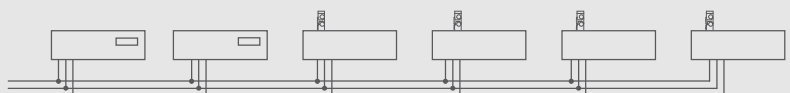
WMB 817-1 single Verriegelungsantrieb mit vier Quattro Fensterantrieben

WMB 817-2 WMB 818-2 WMX 814-1



WMB 817-2 + WMB 818-2 synchro Verriegelungsantriebe mit einem Single Fensterantrieb

WMB 817-2 WMB 818-2 WMX 814-4 WMX 814-4 WMX 814-4 WMX 814-4

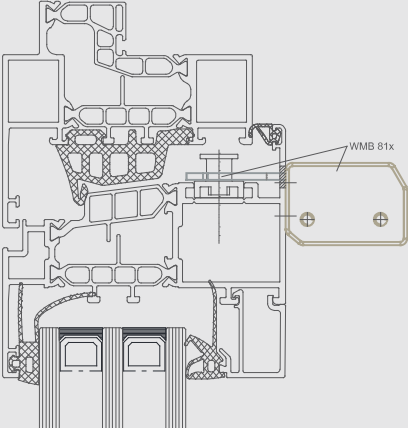
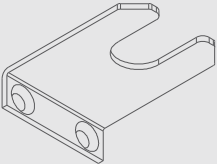


WMB 817-2 + WMB 818-2 synchro Verriegelungsantriebe mit vier Quattro Fensterantrieben  
Verbindungskabel WLL gesondert bestellen

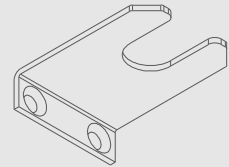
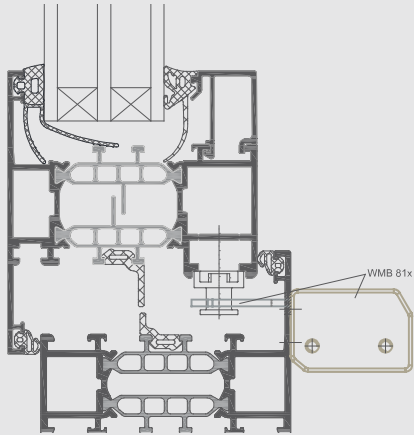
Zusammensetzung der Artikelnummer					
WMB 817 / 818	-n	X	Y	Z	1
				Produktversion: 1	
				Zertifikation: E = CE + EN 12101-2	
				Farbe: B = Schwarz, G = Grau	
		Schließrichtung: L = Links, R = Rechts			
	Antriebsvariante: 1 = Single, 2 = Synchro				
Beispiel einer zusammengesetzten Artikel nr.:					
WMB 817-2LB E1    WMB 817 Verriegelungsantrieb, Synchro Variante, schwarz, verriegelung nach links (von innen gesehen), CE und EN 12101-2 Zertifizierung, Produktversion 1					

Artikel			
Ausführungsvarianten	Farbe	Bezeichnung	Artikelnummer
Single Antriebe	Grau	Einzel, entgegen dem Uhrzeigersinn, Links	WMB 817-1LG E1
		Einzel, im Uhrzeigersinn, Rechts	WMB 817-1RG E1
	Schwarz	Einzel, entgegen dem Uhrzeigersinn, Links	WMB 817-1LB E1
		Einzel, im Uhrzeigersinn, Rechts	WMB 817-1RB E1
Double Antriebe	Grau	Erster von zwei WMB, entgegen dem Uhrzeigersinn, Links	WMB 817-2LG E1
		Erster von zwei WMB, entgegen dem Uhrzeigersinn, Rechts	WMB 817-2RG E1
		Letzter von zwei WMB, entgegen dem Uhrzeigersinn, Links	WMB 818-2LG E1
		Letzter von zwei WMB, entgegen dem Uhrzeigersinn, Rechts	WMB 818-2RG E1
	Schwarz	Erster von zwei WMB, entgegen dem Uhrzeigersinn, Links	WMB 817-2LB E1
		Erster von zwei WMB, entgegen dem Uhrzeigersinn, Rechts	WMB 817-2RB E1
		Letzter von zwei WMB, entgegen dem Uhrzeigersinn, Links	WMB 818-2LB E1
		Letzter von zwei WMB, entgegen dem Uhrzeigersinn, Rechts	WMB 818-2RB E1

Zubehör	Artikelnummer
Antriebsbeschlag für WMB 817 / 818	WAB 817A
Mitnehmerbeschlag für WMB 817 / 818	WAB 817C

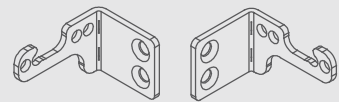
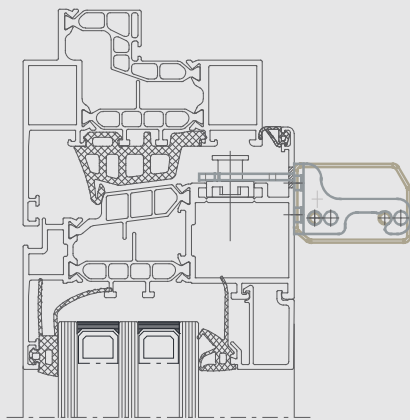
Montagevorschlag 1 - Einwärts öffnend	
	
Antriebsbeschlag inbegriffen	

### Montagevorschlag 2 - Auswärts öffnend

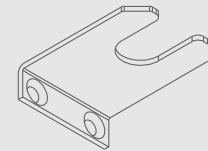


Antriebsbeschlag inbegriffen

### Montagevorschlag 3 - Einwärts öffnend

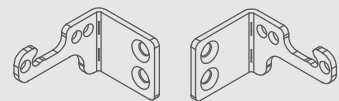
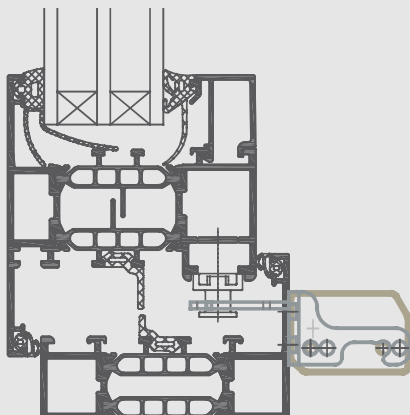


WAB 817A

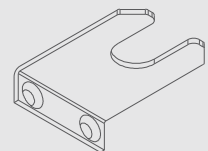


Antriebsbeschlag inbegriffen

### Montagevorschlag 4 - Auswärts öffnend



WAB 817A

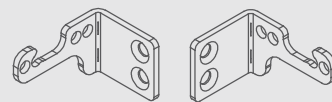
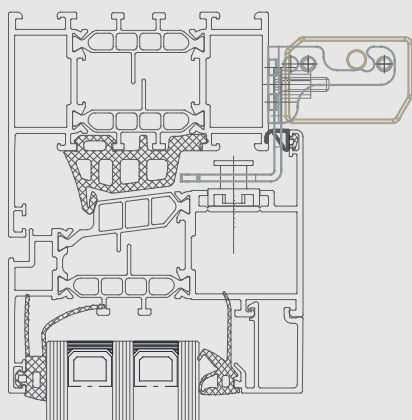


Antriebsbeschlag inbegriffen

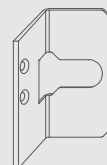
WMB 817 / WMB 818

# Verriegelungsantrieb

## Montagevorschlag 5 - Einwärts öffnend



WAB 817A



WAB 817C

