



WAB 805

Beslag til kædemotor



Komfort-
ventilation



Brand-
ventilation

Beskrivelse

- til kædemotor type WMX 804-n og WMX 826-n

Z-beslag til montering på indadgående vinduer, hvor kædemotoren monteres på karmen.

Kræver fri karmhøjde på over 35mm.

WAB 805

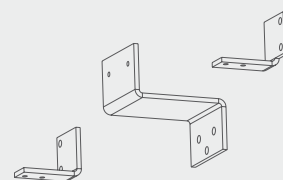
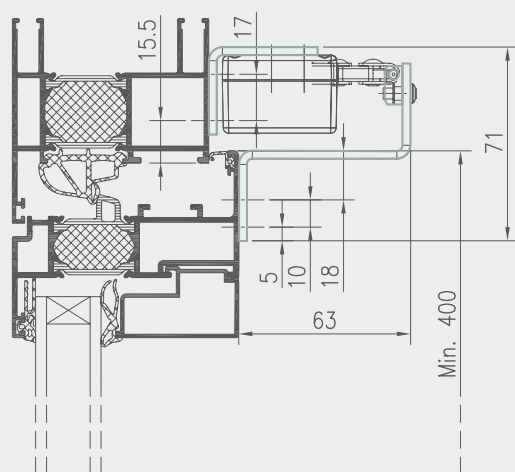
Beslag til kædemotor

Tekniske specifikationer

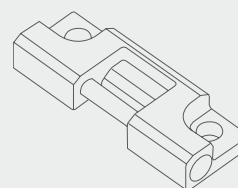
Materiale	stål
Farve	grå (RAL 9006) eller hvid (RAL 9010)
Levering	1 x Z-beslag, 2 x vinduesbeslag samt skruer
Forbehold	der tages forbeholdes for tekniske ændringer

Variant	Varenummer
Z-beslag grå (RAL 9006)	WAB 805 0101
Z-beslag hvid (RAL 9010)	WAB 805 1101

Monteringsforslag med WMX 804

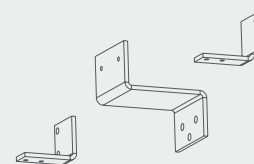
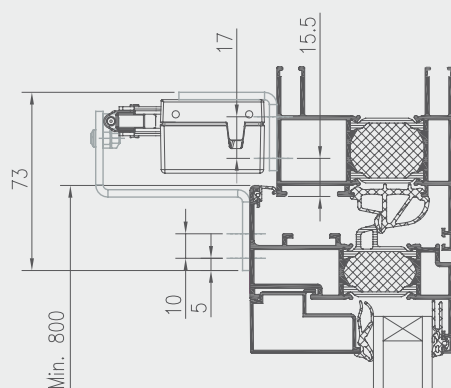


WAB 805

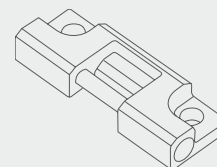


WAB 801

Monteringsforslag med WMX 826



WAB 805



WAB 801

VIGTIGT! Motorens bund (markeret med gul label) skal vende mod vinduets midte