



WSB 300 0010



WSB 300 0011



WSB 300 0012

WSB 300 0010 / 300 0011 / 300 0012

Rammebeslag til spindelmotorer



Komfort-
ventilation



Brand-
ventilation

Anvendelsesområde

- beslag til spindelmotor type WMS 306 / 309 / 409
- op til max. 1500N

WSB 300 0010

Rammebeslag med sikkerhedsstift til fastgørelse af spindelmotor på vindues- eller lyskuppelramme, såvel som montage af spindelmotorer med bundskrue type WSB 300 0004.

Leveres med sikkerhedsstift.

WSB 300 0011

Rammebeslag med sikringsskrue til fastgørelse af spindelmotor på vindues- eller lyskuppelramme. Leveres med sikringsskrue.

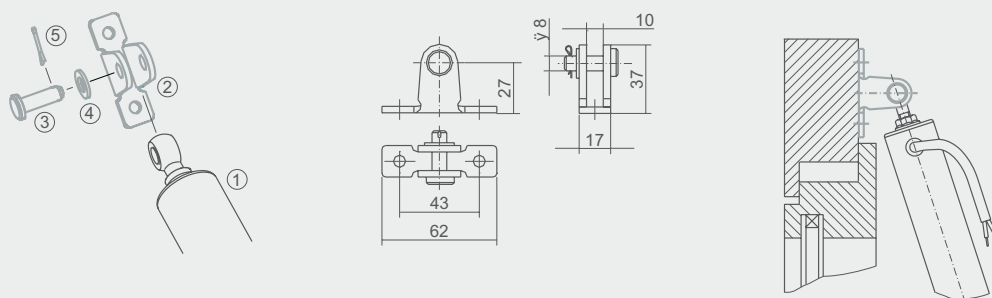
WSB 300 0012

Rammebeslag med sikkerhedssplit til fastgørelse af spindelmotor på vindues- eller lyskuppelramme. Leveres med sikkerhedssplit.

WSB 300 0010 / 300 0011 / 300 0012

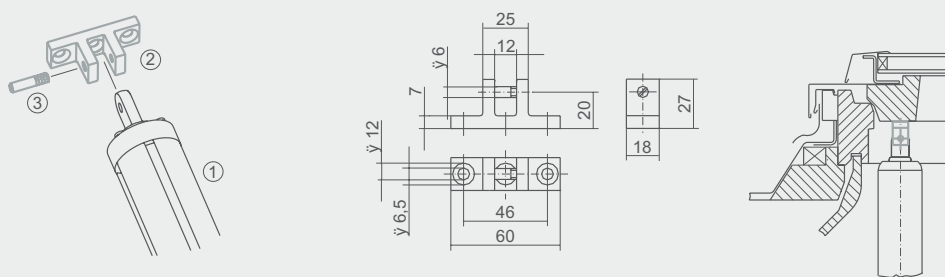
Rammebeslag til spindelmotorer

Anvendelsesområde – WSB 300 0010



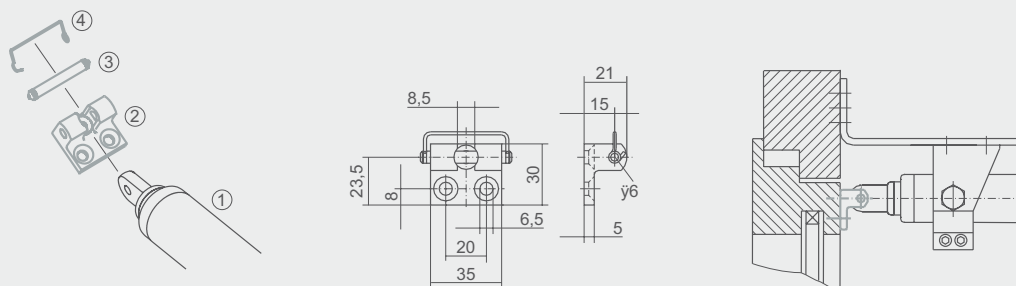
1. spindelmotor 2. rammebeslag 3. bolt 4. spændeskive 5. stift

Anvendelsesområde – WSB 300 0011



1. spindelmotor 2. rammebeslag 3. skaftskrue

Anvendelsesområde – WSB 300 0012



1. spindelmotor 2. rammebeslag 3. stift 4. sikkerhedssplit

| Varianter | Varenummer |
|-----------------------------------------|--------------|
| Rammebeslag med bolt og sikkerhedsstift | WSB 300 0010 |
| Rammebeslag med sikringskrue | WSB 300 0011 |
| Rammebeslag med sikkerhedssplit | WSB 300 0012 |