

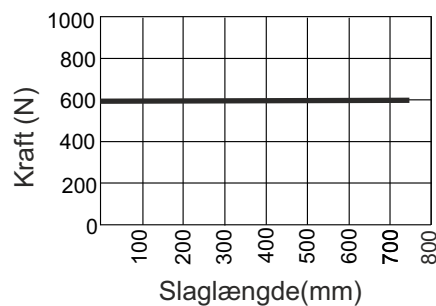
Beskrivelse:

Spindelmotor til åbning af store tagvinduer for komfortventilation.

- elektronisk endestop
- forsyningskabel i varmebestandigt silikone
- monteret i Ø36 mm aluminiumsrør
- vedligeholdelsesfri spindel
- udvendige dele i korrosionsfrit materiale
- kraftig konstruktion

Spindelmotoren stopper automatisk i yderpositionerne pga. den indbyggede overbelastningsafbryder.

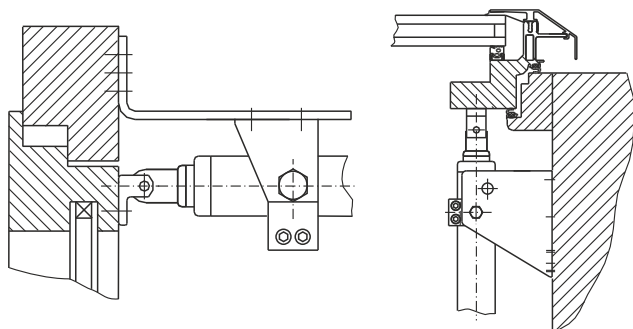
Kraft-slaglængde diagram



Tekniske data:

Type:	WMS 306
Driftsspænding:	24V DC (+30% -20%). Max.20% ripple
Strømforbrug:	ca. 1A
Max.kraft :	600N
Slaglængde:	300, 500, 750mm
Hastighed:	8mm/s (fuld last)
Tilslutningstid:	max. 3 min. per 10 min. (30%)
Overbelastningsbeskyttelse:	Ja, integreret
Kaplingsklasse iht. DIN VDE 0470 del1:	IP 54
Driftstemperatur:	-5°C - +75°C
Forsyningskabel:	Silikone, grå, 2,5m
Materiale:	Aluminiumsrør, natureloxeret, EV1
Bemærk	Der tages forbehold for tekniske ændringer

Installations eksempler:



	Åbn	Luk	
Hvid	+	-	Forsyningsspænding 24V DC
Brun	-	+	

Vigtigt:

Kontroller at tilslutningsspændingen er den samme som på typeskiltet.

Spindelmotoren skal tilsluttes af en autoriseret EI-installatør.

Det skal sikres, at alle gældende regler og anvisninger følges.

Kontroller at den elektriske installation er i henhold til de danske sikkerhedsforeskrifter inden idriftssættelsen

Advarsel:

Fare for legemsbeskadigelse: Pas på vinduet ikke åbner eller lukker ukontrolleret under montage. Motoren må ikke være tilsluttet spænding under montagen..

Elbetjente vinduer kan indebære klemningsrisiko for legemsdele, der befinder sig indenfor vinduets funktionsområde.

Der skal tages højde for, at spindelmotoren under åbning af vinduet bevæger sig.

Hvis spindelmotoren frakobles vinduet f.eks. ved vinduespudsning, skal vinduet sikres/lukkes på anden vis.

Hvis vinduet er monteret på steder, hvor det er udsat for høj regn- eller vindbelastning, anbefales det, at montere en regn- og vindsensor til automatisk styring af lukningen af vinduet.

Montage:

Spindelmotoren kan monteres på flere måder.

Ved valg af monteremetode skal træk- og trykkræfter og monteringsunderlaget vurderes

Spindelmotoren kan fastgøres for oven med en klemring og tilhørende beslag eller med en øjebundskrue.

Kontroller at *alle* skruer er sikkert fastspændt.

Indstillinger og justeringer foretages efter montagen.

Spindelmotoren lukkes helt inden montagen. Dette gøres ved at tilslutte strømmen eller ved manuelt med hånden at dreje spindlen. Ved manuel lukning skal der tages højde for, at spindlen lukker indtil 5mm mere, når strømmen tilsluttes pga. blødt stop i motoren.

Herefter påføres det ønskede træk i rammen og klemringen strammes.

Den elektriske tilslutning udføres iht. dokumentationen for brand- og/eller komfortstyreenheden

Spindelmotoren må **ALDRIG** betjenes uden den tilhørende motorelektronik

Installation

Forsyningsspændingen skal ligge mellem 19-32V/DC og med en maksimal ripple på 20%.

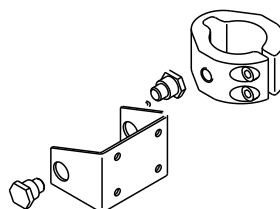
Spindelmotorens løbsretning (ÅBN/LUK) vendes når polariteten på motorspændingen vendes.

Kontroller at der er en forsinkelse på min. 0.5 s mellem ÅBEN- og LUKKE-kommandoen.

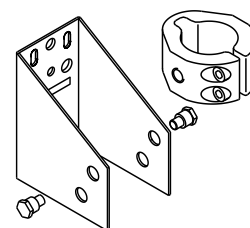
Motoren må ikke genaktiveres i samme retning, når den er stoppet i yder- eller-inderpositionen.

Strømforsyningen der benyttes skal kunne håndtere op til 4 gange startbelastningen af spindelmotorene i min.1s uden at motorspændingen går under 24V/DC eller kortvarigt falder ud.

WSB 300 0001
Motorbeslag med klemring



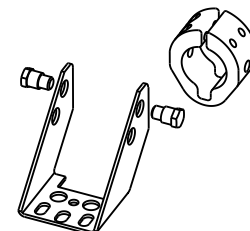
WSB 300 0002
Motorbeslag med klemring



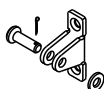
WSB 300 0004
Øjebundskrue



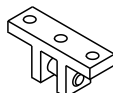
WSB 300 0003
Motorbeslag med klemring



WSB 300 0010
Rammebeslag



WSB 300 0011
Rammebeslag



WSB 300 0012
Rammebeslag

