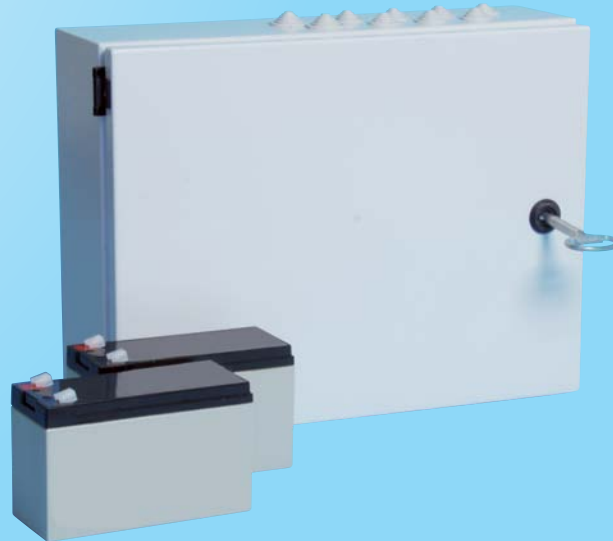
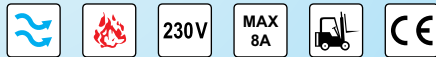


WSC 308

RWA-KOMPAKTZENTRALE 8A



1.30

Anwendungsbereich

- 1 RWA-/ Lüftungsgruppe
- Ansteuerung von Antrieben bis 8A
- mit Mikrocontrollertechnik
- Entrauchung kleinerer und mittlerer Bauobjekte
- erweiterbar mit zusätzlichen Steckmodulen
- inkl. 2 Stück Notstromakkus

RWA-Kompaktzentrale zur Ansteuerung von 24 VDC Antrieben für die Funktion Rauchabzug kombiniert mit täglicher Lüftung.

Durch Verwendung von moderner Mikrocontrollertechnologie erfüllt die Steuerung die Anforderungen zur Realisierung kleinerer Bauobjekte, wie z.B. Treppenhaus-Entrauchungsanlagen, Sporthallen, Gaststätten etc.

Durch Kaskadierung (Verknüpfung) mehrerer Steuerungen lassen sich auch größere Bauobjekte in einem dezentralen System realisieren (Master/Slavemodul Typ WSA 308 erforderlich).

Leistungsmerkmale

- Steuerung Rauchabzug kombiniert mit Lüftung
- eingebaute Notstromversorgung für min. 72 Stunden durch Akku-backup
- Leitungsüberwachung RWA-Taster
- Leitungsüberwachung RWA-Melder (wenn benutzt)
- Überwachung der Antriebszuleitung
- Bruch der Melderlinien 1 und 2 getrennt sichtbar
- Störungsanzeige über Diagnose-LEDs
- Störungsmeldung auch programmierbar als RWA-Auslösung
- RWA-Auslösung bei Temperatur innerhalb der Zentrale größer als 72°C
- Aufputz- und Unterputzmontage
- Ausführung in AP-Stahlblechgehäuse mit Vorreiberschloss (Farbe RAL 7035)
- Schutzart IP54

Anschlußmöglichkeiten

- Antriebe mit Endschalter oder elektronischer Lastabschaltung
- Auslösung durch BMA über potentialfreien Kontakt (BMA-Modul WSA 305 erforderlich)
- bei Komfortlüftung können Signale von GLT-Anlagen empfangen werden
- Wind-/Regenmelder ohne Zusatzmodul anschließbar
- 15 Stück Lüftungstaster mit Anzeige oder beliebig viele Taster ohne Anzeige
- 15 Stück automatische Melder Typ WSA 300 61 oder WSA 310
- 6 Stück RWA-Hauptbedienstellen Typ WSK 320 oder Typ WSK 321
- 15 Stück RWA-Nebenbedienstellen Typ WSK 330

WSC 308

RWA-KOMPAKTZENTRALE 8A

| Technische Daten | | |
|-----------------------------|--|---------------------------------|
| Primärspannung | 230 VAC ±10% | |
| Sekundärspannung | Max. Leerlaufspannung bei 230 VAC Motorspannung unter Nennlast Max. Restwelligkeit | 33,5 VDC 27,0 VDC 7,5 Vss |
| Ausgangsstrom | max. 8A | |
| Umgebungsbedingungen | -5°C - +40°C | |
| Notstromversorgung | > 72St | |
| Material | Stahlblechgehäuse für Aufputzmontage | |
| Farbe | Grau (RAL 7035) | |
| Größe | 400 x 300 x 120mm (B x H x T) | |
| Gewicht | 10,0kg ohne Akku / 13,4kg mit Akkus | |
| Schutzart | IP54 | |
| Lieferumfang | RWA-Kompaktzentrale mit 2 Stück Notstrom-Akkumus 12V/7Ah (2 x WSA 007) im Gehäuse | |
| Ersatzteile | Die Ersatzteilliste finden Sie auf unserer Webseite www.windowmaster.de unter dem Menü "Produkte" | |
| Vorbehalt | Technische Änderungen vorbehalten | |

| Ausführungsvariante | Artikel-Nr. |
|------------------------|-------------|
| RWA Kompaktzentrale 8A | WSC 308 |

| Zusatzmodule | Artikel-Nr. |
|---|-------------|
| Weiterleitung der Wind-/Regenauslösung | WSA 302 |
| Zeit-Lüftungsmodul | WSA 303 |
| Spalt-Lüftungsmodul | WSA 304C |
| BMZ-Modul | WSA 305 |
| Alarm- und Störungsmodul (Master/Slave) | WSA 308 |
| Endmodul | WSA 432 |

Weitere Informationen hierzu finden Sie im Produktblatt in diesem Kapitel und im Kapitel „Zubehör“