

Different brackets

WAB 804 01 + WAB 801 01



For further info and drawings: www.windowmaster.com/WAB804

www.windowmaster.com/WAB801

WAB 804 01 + WAB 860 01



For further info and drawings: www.windowmaster.com/WAB860

www.windowmaster.com/WAB804

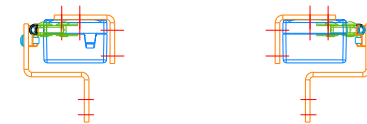
WAB 805 01 + WAB 801 01



For further info and drawings: www.windowmaster.com/WAB805

www.windowmaster.com/WAB801

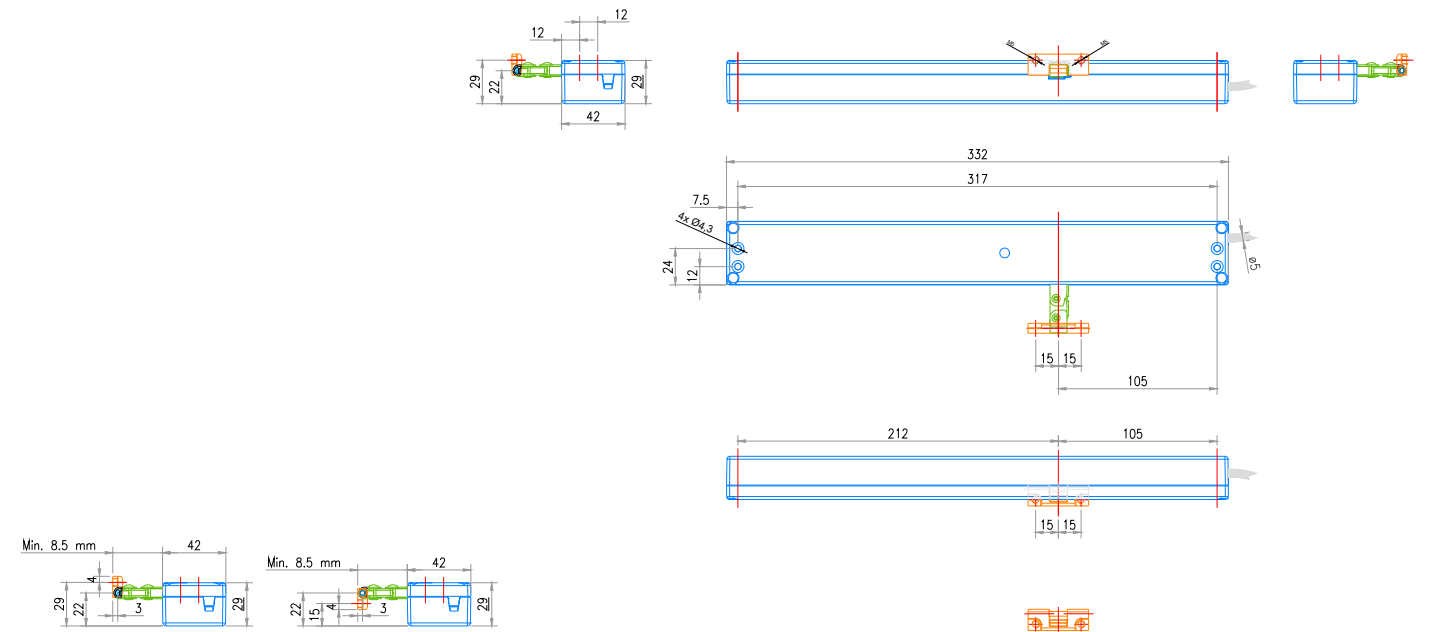
WAB 807 01 + WAB 801 01



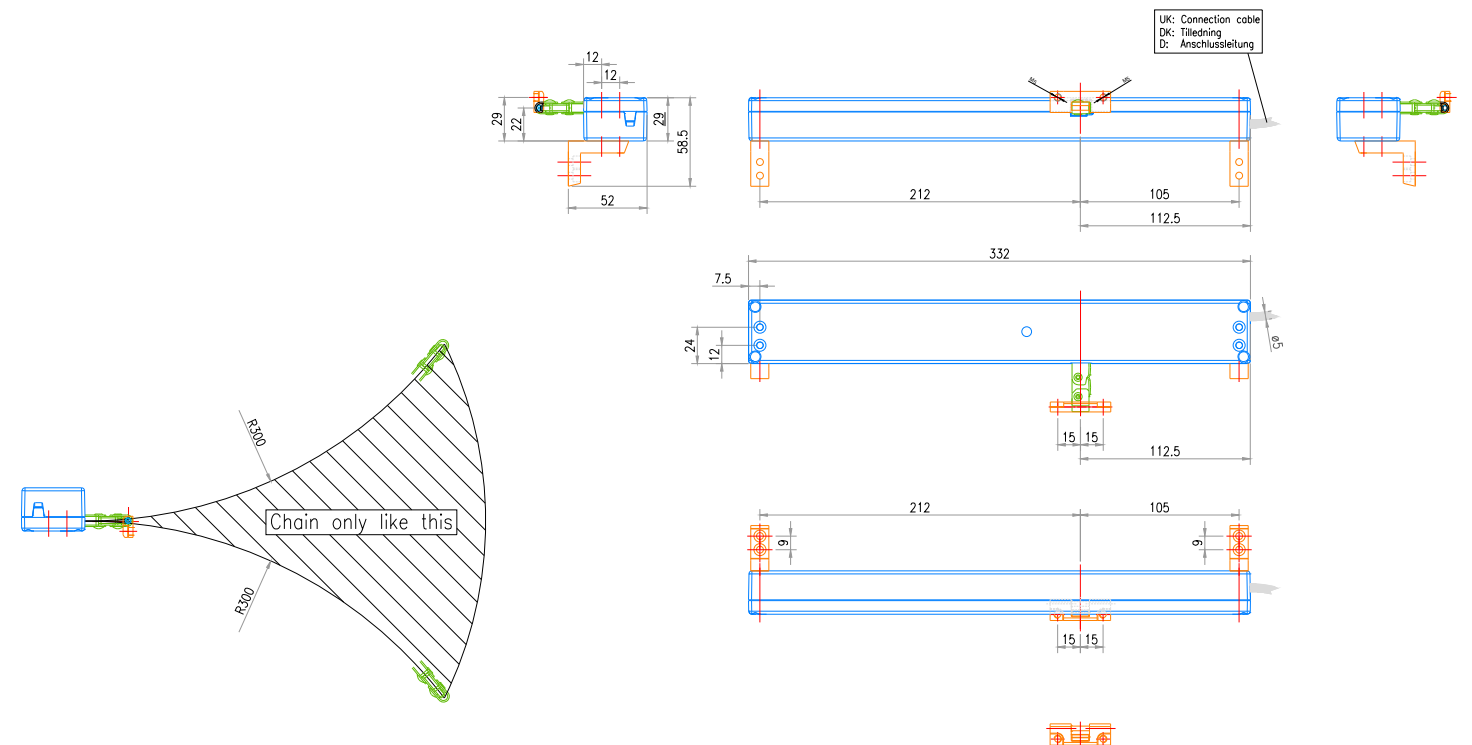
For further info and drawings: www.windowmaster.com/WAB807

www.windowmaster.com/WAB801

WMX 804-n / WMX 504-n



For further info: www.windowmaster.com/WMX804



For further info: www.windowmaster.com/WMX804

Subject: WMX 804-n or WMX 504-n	Checked by:	Date: 2017-12-06	Drawn by:
Tolerances: DS/ISO 2768-m	© WindowMaster International A/S		
Material:	Profilsystem by		
WindowMaster International A/S	Tel: 0045 45 67 03 00	Client	
Skælsletet 13	Fax: 0045 45 67 03 90	Scale	
info@windowmaster.dk	2950 Vedbæk	Dimension MM	
www.windowmaster.com	Tel: +44 1536 614070	Project	
WindowMaster Control Systems Ltd.	Tel: +49 (0) 40 87409 560	Drawing No. LES-7110-02	
WindowMaster GmbH	Tel: +41 62 289 22 22		
WindowMaster AG			

Bemærk:
 Dette er kun et konstruktionsforslag til placering af motoren samt motorbeslagene. Det er til hver en tid op til den enkelte afprøve om den givne konstruktion kan fungere i det konkrete tilfælde.
 Ophavsretten til denne tegning tilhører WindowMaster International A/S. Tegningen må ikke uden forudgående tilladelse fra WindowMaster International A/S kopieres videre til tredje part.
 Af hensyn til sikkerheden skal der monteres sikkerhedsbeslag på bundhængte vinduer.

Note:
 The above illustration is merely a suggestion for positioning of the motor and the motor brackets. It is up to the installer, in each specific case, to test whether the given design will function.
 This drawing is the property of WindowMaster International A/S. This drawing must not, without prior permission from WindowMaster International A/S, be copied to third parties.
 For safety reasons, opening restrictors must be fitted on bottom-hung windows.

Achtung:
 Die hier dargestellten Profile, die Positionierung der Motoren sowie deren Beschläge verstehen sich als Konstruktionsvorschlag und sind vom Anwender auf Ausführbarkeit zu prüfen.
 Zeichnungen mit dem Vermerk Konstruktionsvorschlag sind vom Anwender auf Richtigkeit sowie Aus- und Durchführbarkeit eigenverantwortlich zu prüfen.
 Die Rechte an dieser Zeichnung sind Eigentum der Firma WindowMaster International A/S. Die Zeichnung darf, auch auszugsweise, ohne unsere, Genehmigung weder kopiert noch dritten Personen oder Firmen mitgeteilt werden. Aus Sicherheitsgründen müssen Fangschienen auf unten angeschlossenen Fenstern montiert werden.