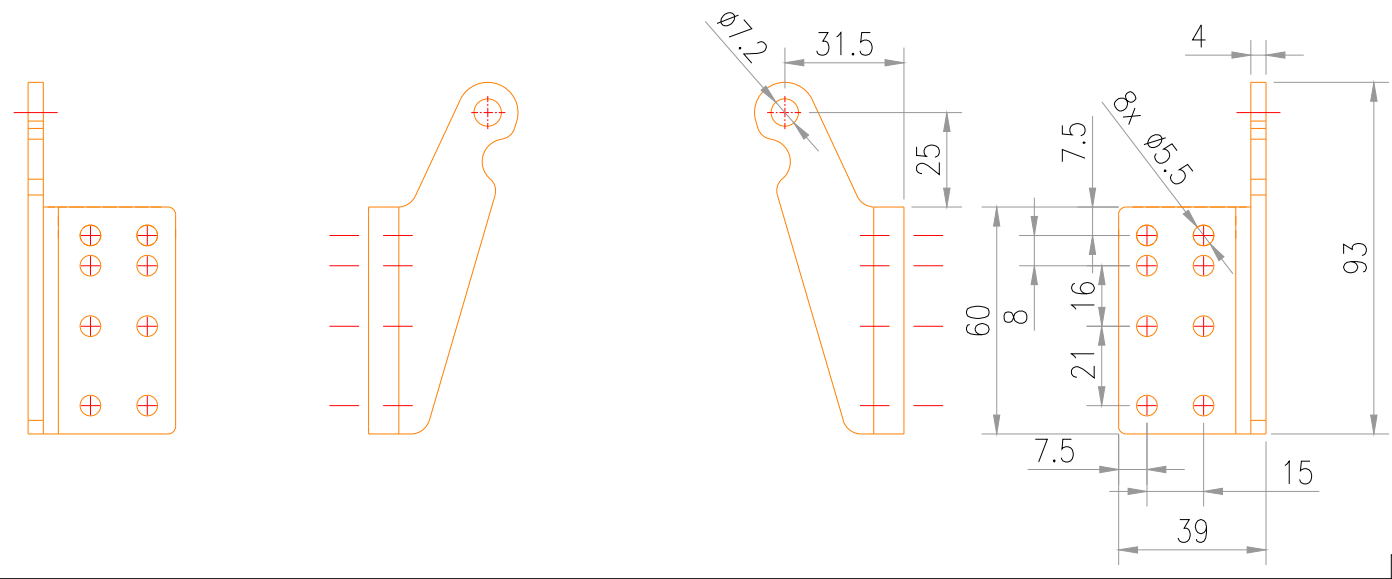
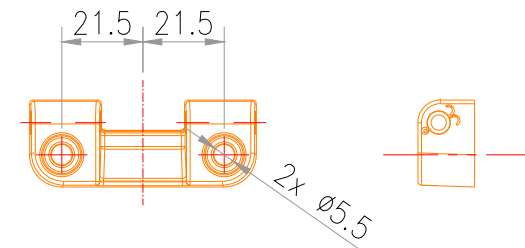


WAB 836H 01



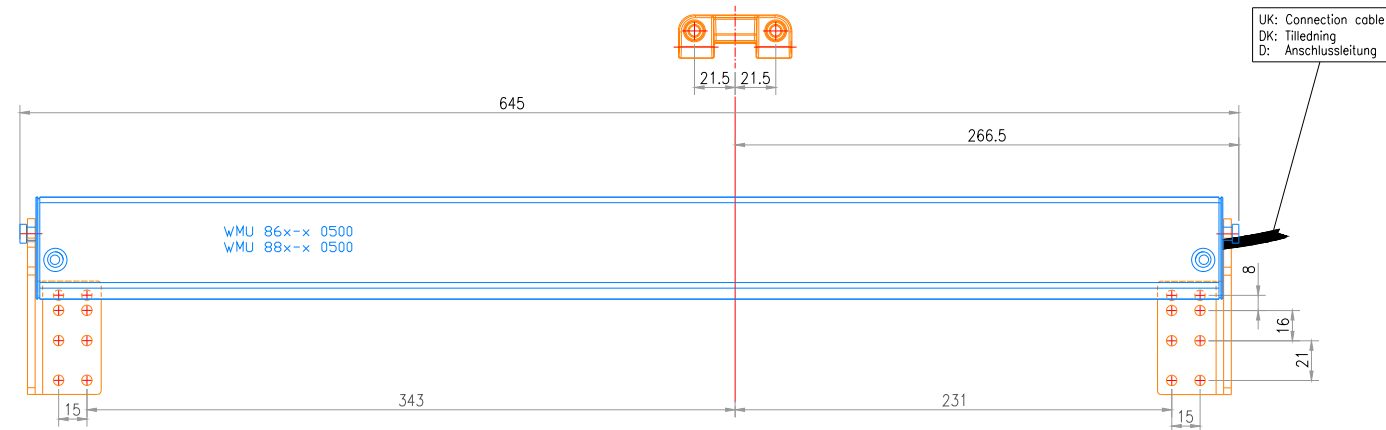
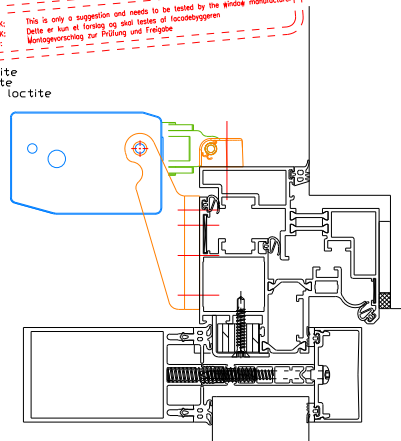
WAB 836E 01



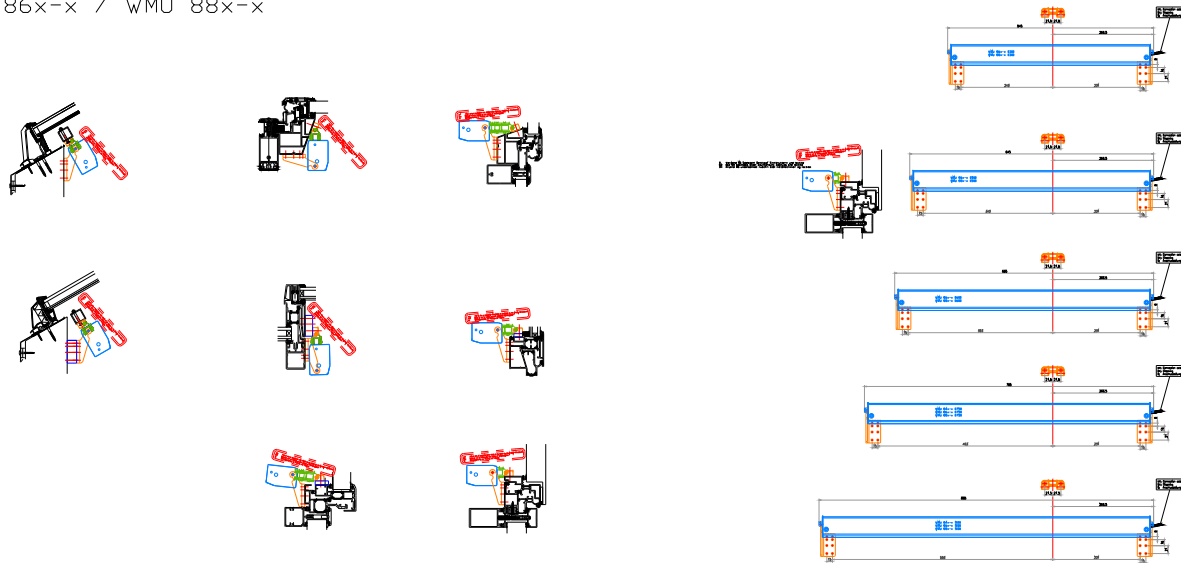
WMU 84x-x 0500
WMU 86x-x 0500
WMU 88x-x 0500

UK: This is only a suggestion and needs to be tested by the window manufacturer!
DK: Dette er kun et forslag og skal testes af facadebyggeren
DK: Monteringsforslag til Prøvning og Tilpasning

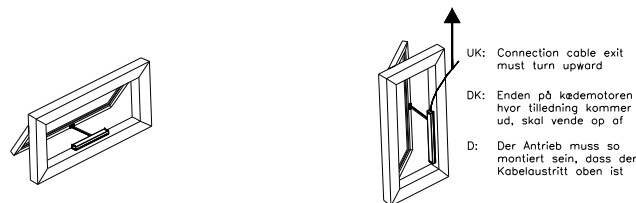
D: Verwend MS Edelstahl Senkkopf Einnutmutter und Loctite
GB: Use MS stainless steel countersunk popnuts and loctite
DK: Anvend MS undersænket rustfri stål nittenmutter og loctite



WMU 84x-x / WMU 86x-x / WMU 88x-x



Use of chainoperators / Anvendelse af kædemotorer / Kettenmotor verwendung



Subject: WMU 88x-n/86x-n/84x-n + WAB 836H 01 + WAB 836E 01		Checked by:	Date: 2017-12-18	Drawn by:
Tolerances: DS/ISO 2768-m		Material:		
WINDOW MASTER Fresh Air. Fresh People.	WindowMaster International A/S	© WindowMaster International A/S		
	Skelstedet 13 2950 Vedbæk	Profilsystem by		
WindowMaster Control Systems Ltd.		Client		
WindowMaster GmbH		Scale		
WindowMaster AG		Dimension MM		
Tel.: +44 1536 614070		Project		
Tel.: +49 (0) 40 87409 560		Drawing No. LES-6783-03		
Tel.: (+41) 62 289 22 22				

Bemærk!
Den mulige kraft og slaglængde skal beregnes på det aktuelle vindue. Find venligst informationen i databladet på de forskellige motorer

Achtung!
Die hier dargestellten Profile, die Positionierung der Motoren sowie deren Beschläge verstehen sich als Konstruktionsvorschlag und sind vom Anwender auf Ausführbarkeit zu prüfen. Zeichnungen mit dem Vermerk Konstruktionsvorschlag sind vom Anwender auf Richtigkeit sowie Aus- und Durchführbarkeit eigenverantwortlich zu prüfen. Die Rechte an dieser Zeichnung sind Eigentum der Firma WindowMaster International A/S. Die Zeichnung darf, auch auszugsweise, ohne unsere, Genehmigung weder kopiert noch dritten Personen oder Firmen mitgeteilt werden. Aus Sicherheitsgründen müssen Fangscheren auf unten angeschlagenen Fenstern montiert werden.

Attention!
The possible stroke and force must be calculated on the current window. Please find the data on the different window operators in the datasheets. The info can be found here: www.windowmaster.com

Achtung!
Die maximalen Hübe und Kräfte sind immer auf das Fenster abzustimmen. Bitte entnehmen Sie die Daten den aktuellen Datenblättern der entsprechenden Antriebe. Diese finden Sie unter: www.windowmaster.de

For yderligere info se venligst her:
www.windowmaster.dk

Note!
The above illustration is merely a suggestion for positioning of the motor and the motor brackets. It is up to the installer, in each specific case, to test whether the given design will function. This drawing is the property of WindowMaster International A/S. This drawing must not, without prior permission from WindowMaster International A/S, be copied to third parties. For safety reasons, opening restrictors must be fitted on bottom-hung windows.